

在 Windows 以無線方式安裝及連接 PIXMA TS3470 打印機 (以 Windows 10 作示範)
Installing PIXMA TS3470 on Windows via WiFi connection (Use Windows 10 as example)

****注意: 安裝驅動程式前請勿接駁 USB 線，以免系統發生錯誤****

**** Please don't plug the USB cable until the driver asked to do so****

下載及安裝步驟

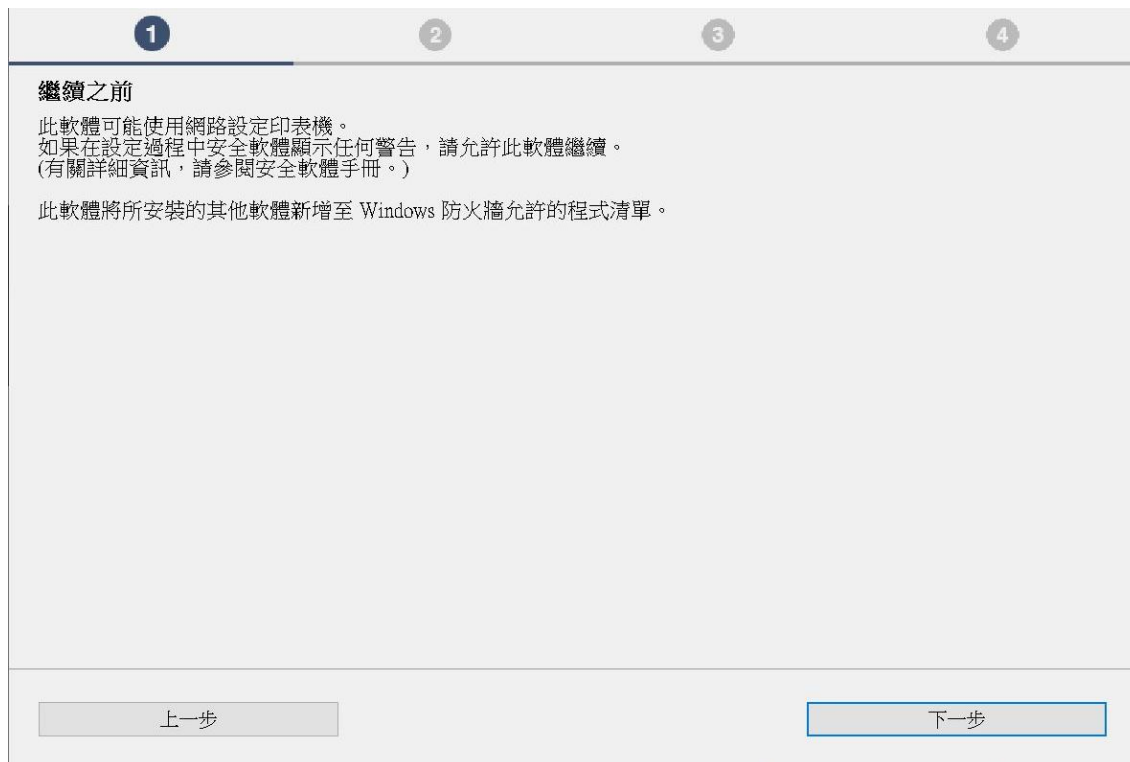
Driver download and Installation procedure

1. 到以下佳能網站並下載印表機的驅動程式
https://hk.canon/zh_HK/support/TS3470/model
Go to below Canon webpage and download the printer driver
<https://hk.canon/en/support/TS3470/model>
2. 選擇並下載以下檔案
Choose and download below files
TS3470 series Driver setup package (Windows)
3. 按網頁內的〔下載〕，下載完成後開啟該檔案安裝
Click [Download] in the webpage, and then execute the file after download was completed
4. 按〔開始設定〕
Click [Start Setup]



5. 按〔下一步〕

Click [Next]



6. 請等候下載

Please wait for download



7. 按〔是〕

Click [Yes]

1234

許可協定

請在安裝 Canon 產品前，仔細閱讀下面許可協定。

終端使用者授權合約

注意：在安裝或使用本官方授權軟體前，請您閱讀本文件。

本使用授權合約是您(個人或實體)與 Canon Inc. 之間的授權合約(簡稱「合約」)，是關於(i)隨同本合約提供給您的軟體程式、相關的電子或線上手冊及其更新(統稱「軟體」)，(ii)軟體或 Canon 噴墨印表機(簡稱「印表機」)的其他資料或印表機的韌體更新(簡稱「資料更新」)，及(iii)隨同本合約提供或使用該軟體及其更新線上提供用於列印的數位格式之文字、影像、圖示和其他視覺表示(本軟體除外)(簡稱「內容資料」)的合約。以後提及的軟體、資料更新和內容資料各自簡稱「官方授權軟體」。Canon 公司位於 30-2 Shimomaruko 3-chome、Ohta-ku、Tokyo 146-8501、Japan(簡稱「Canon」)。

如果接受該協定，按一下〔是〕。如果選擇〔否〕，則取消軟體安裝。

返回初始介面否是

8. 閱後按〔同意〕或〔不同意〕

Click [Agree] or [Do not agree] after reading

1234

有關 Canon 產品相關服務的使用

為了提供與印表機相關的服務，以及為了使產品與服務的開發、銷售和促銷更佳滿足用戶需求，Canon 需要獲取您的 Canon 產品相關的以下資訊，然後透過網際網路傳送至 Canon (如果在中國使用 Canon 產品，傳送至法定研究機構)。

與印表機/掃描器/資訊裝置有關的資訊

- 印表機 ID 號碼、安裝日期和時間、國家/地區設定等基本資訊
- 已安裝墨水的類型、墨水使用資訊、已列印的頁數、掃描次數和維護資訊等使用歷史記錄
- 紙張使用資訊、列印環境/條件、掃描作業設定和問卷結果
- 型號名稱、作業系統版本、語言和顯示設定資訊等基本裝置資訊
- 裝置驅動程式和應用程式軟體的版本資訊和使用歷史記錄

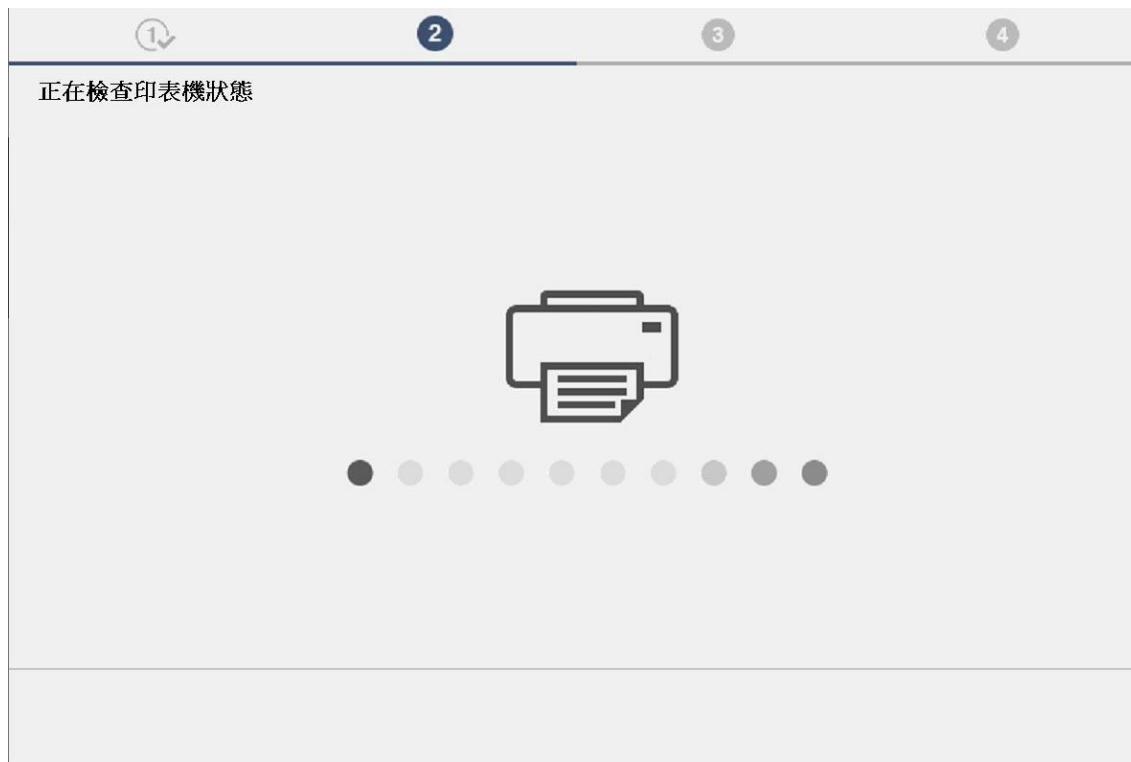
* 根據所用型號和/或應用程式軟體的不同，可能不會傳送上述某些資訊。
* 如果您在日本或美國使用本軟體，本軟體使用 Cookie，關於「客層和興趣」(Google Analytics 的其中一個功能)的標準報表。Canon 會將上述部分資訊傳送給執行 Google Analytics 的 Google LLC 伺服器，並將此類資訊與其他資訊搭配使用。

如果您同意，請選擇〔同意〕。否則，請選擇〔不同意〕。如果您選擇〔不同意〕，與您的 Canon 產品相關的資訊將不會傳送給我們，但是仍會安裝用於傳送資訊的軟體，不須事先取得同意。

上一步不同意同意

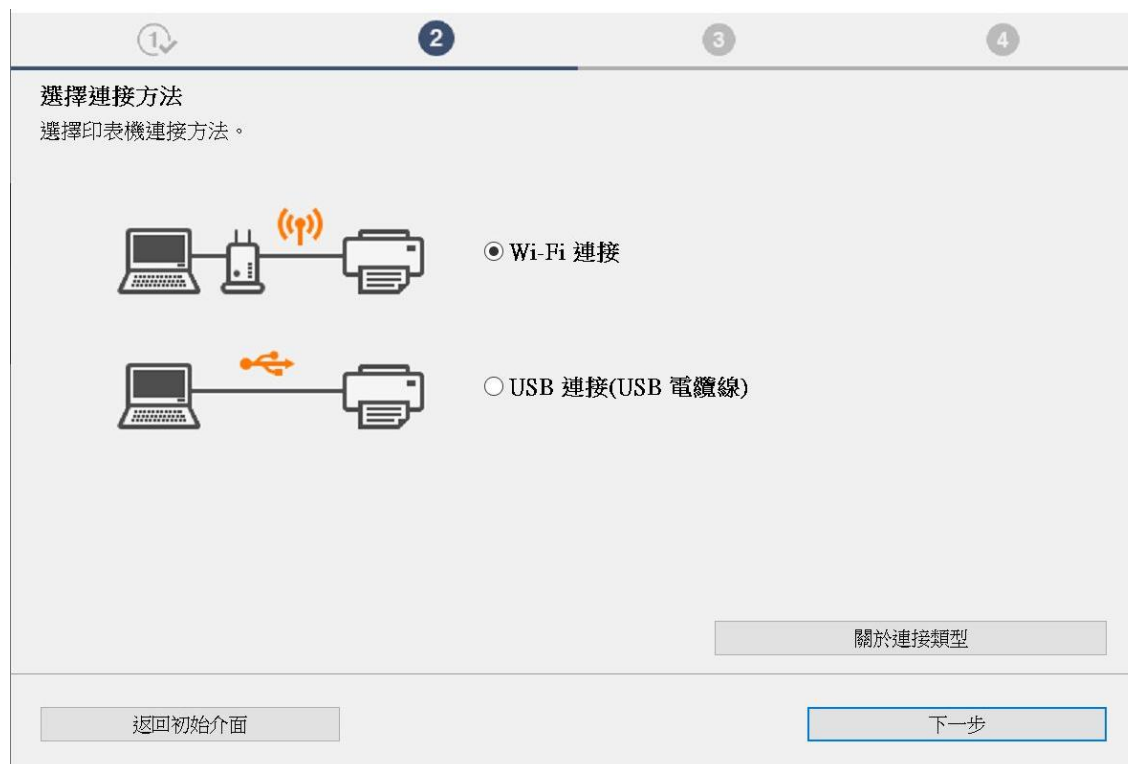
9. 請等候

Please wait



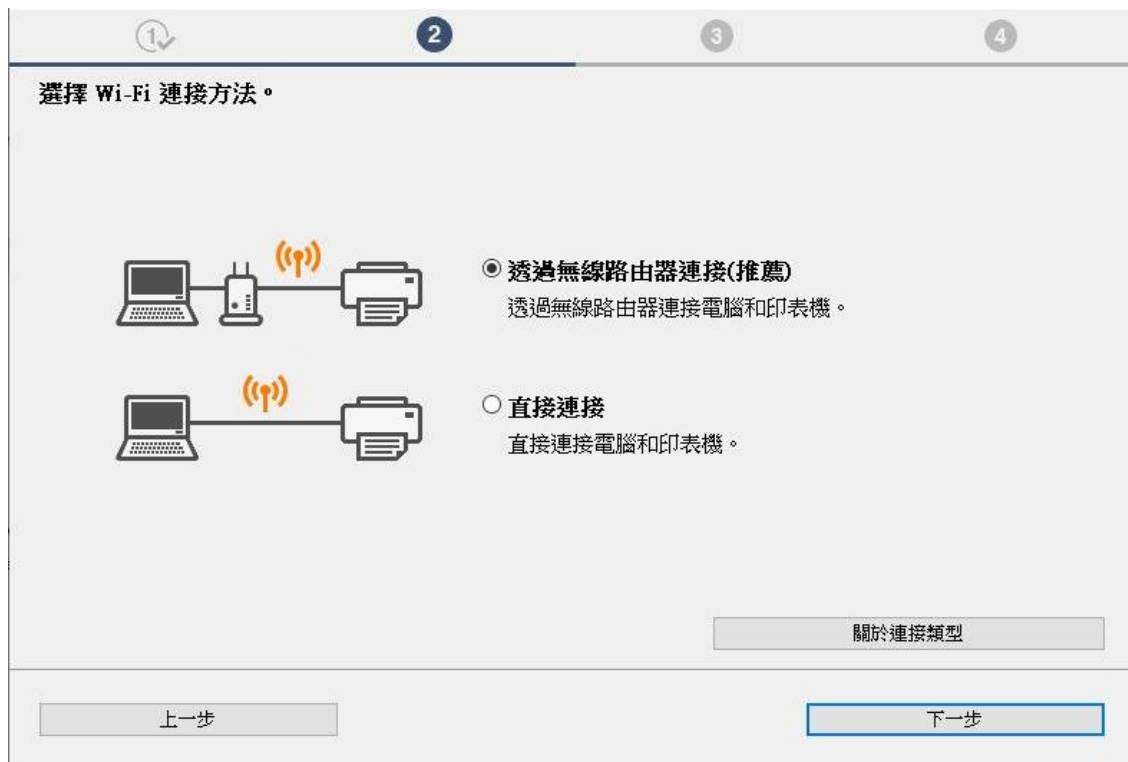
10. 選擇〔Wi-Fi 連接〕，再按〔下一步〕

Choose [Wi-Fi Connection], then click [Next]



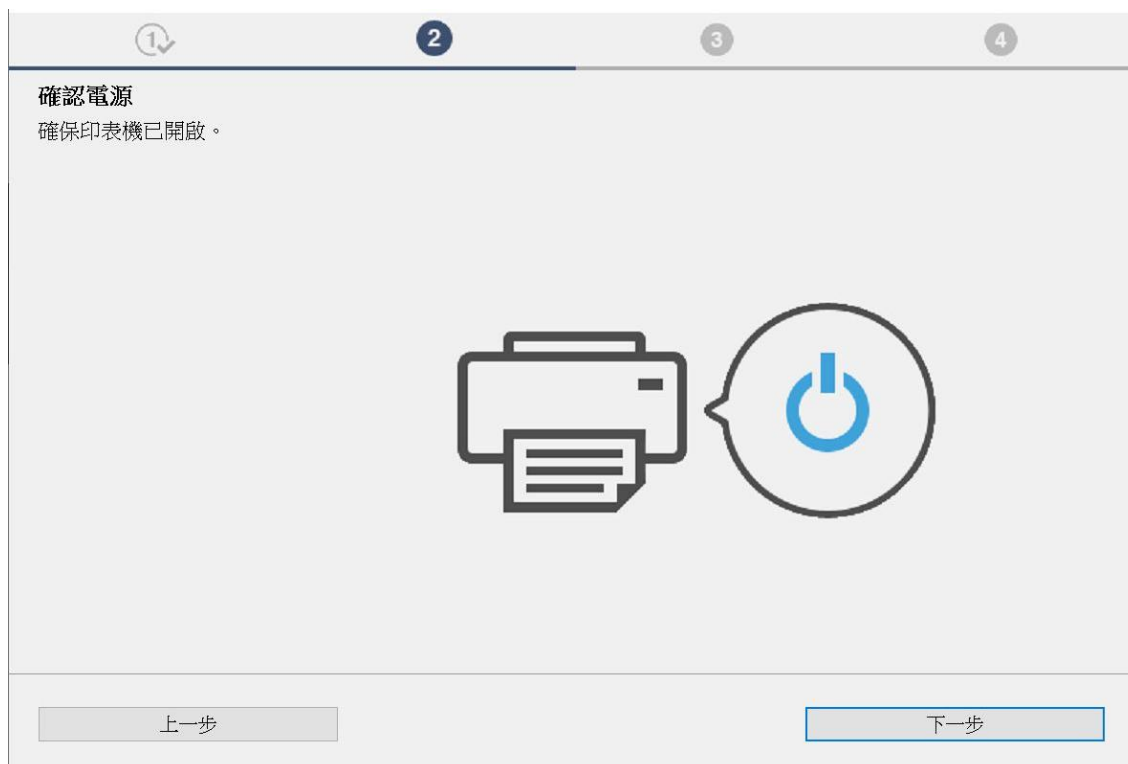
11. 選擇〔透過無線路由器連接(推薦)〕，再按〔下一步〕

Choose [Connect via wireless router (recommended)], then click [Next]



12. 按〔下一步〕

Click [Next]



13. 請等候

Please wait



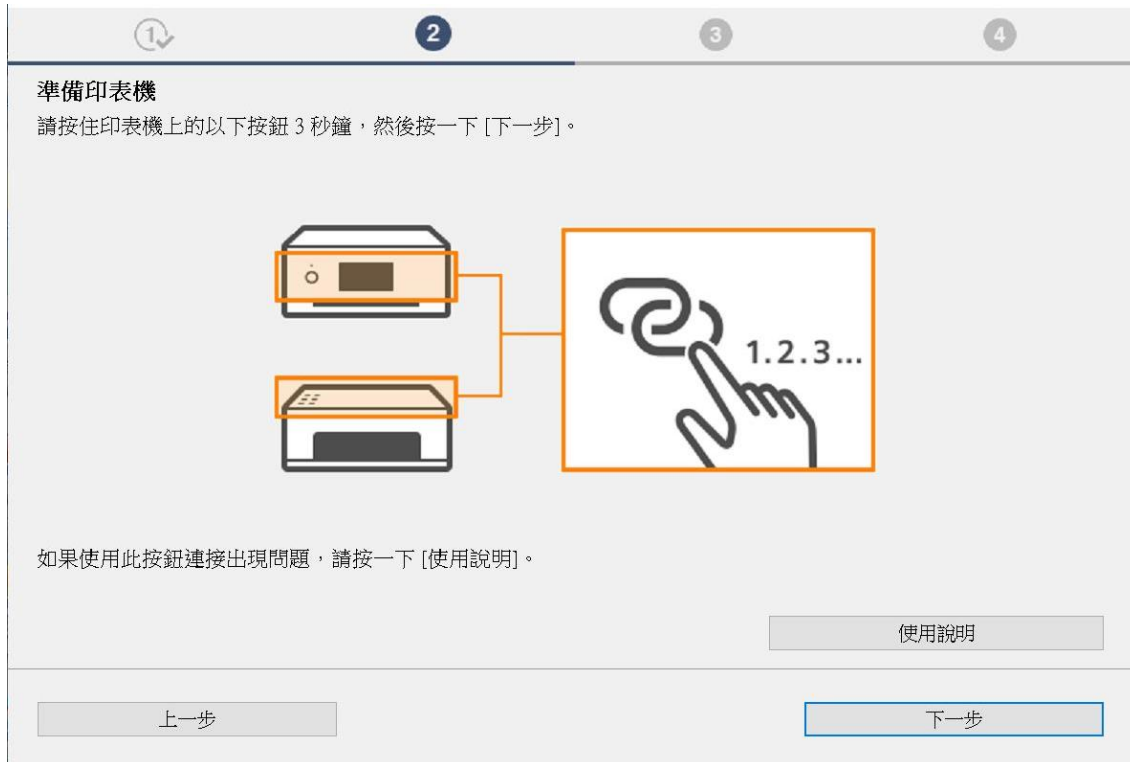
14. 按 [下一步]

Click [Next]



15. 按〔下一步〕

Click [Next]



準備印表機
請按住印表機上的以下按鈕 3 秒鐘，然後按一下 [下一步]。

如果使用此按鈕連接出現問題，請按一下 [使用說明]。

使用說明

上一步 下一步

16. 按〔替代方法〕

Click [Alternative Methods]



簡易無線連接
正在搜尋印表機。請稍候。這可能大約需要一分鐘。

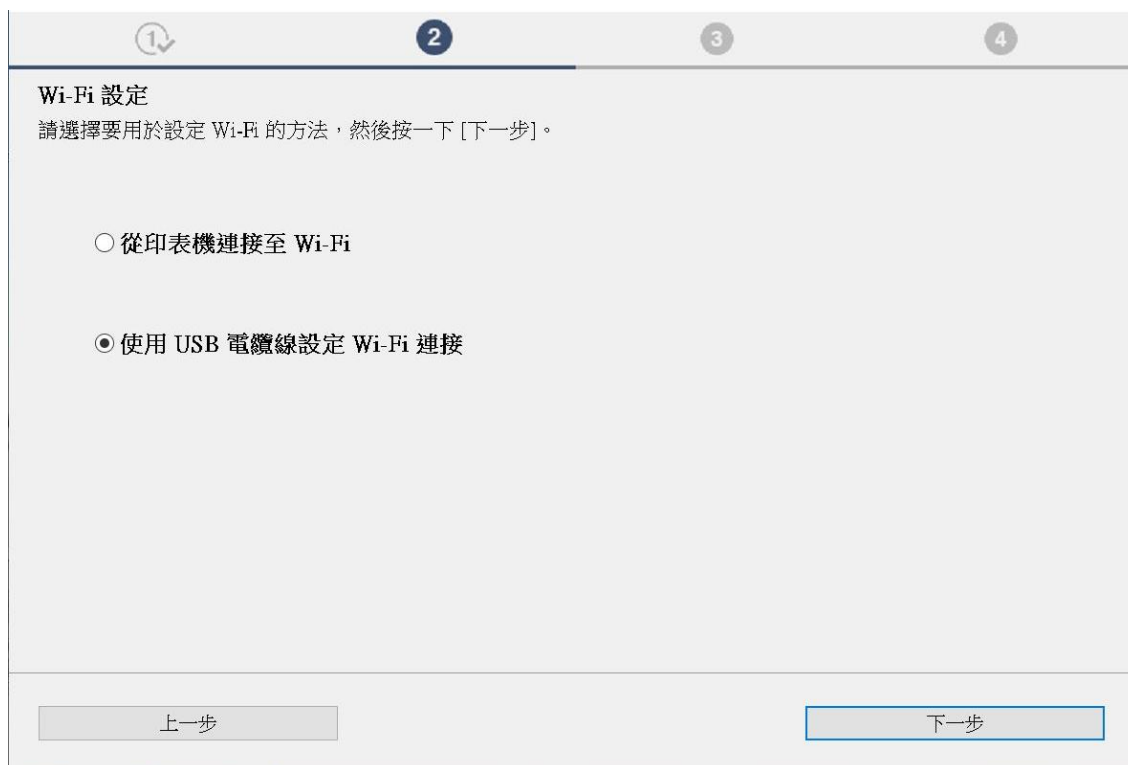
如果在印表機連接準備完成後仍無法繼續進行下一步驟，請按一下 [替代方法]。

替代方法

上一步

17. 選擇〔使用 USB 電纜線設定 Wi-Fi 連接〕，再按〔下一步〕

Choose [Set up Wi-Fi connection using a USB cable], then click [Next]



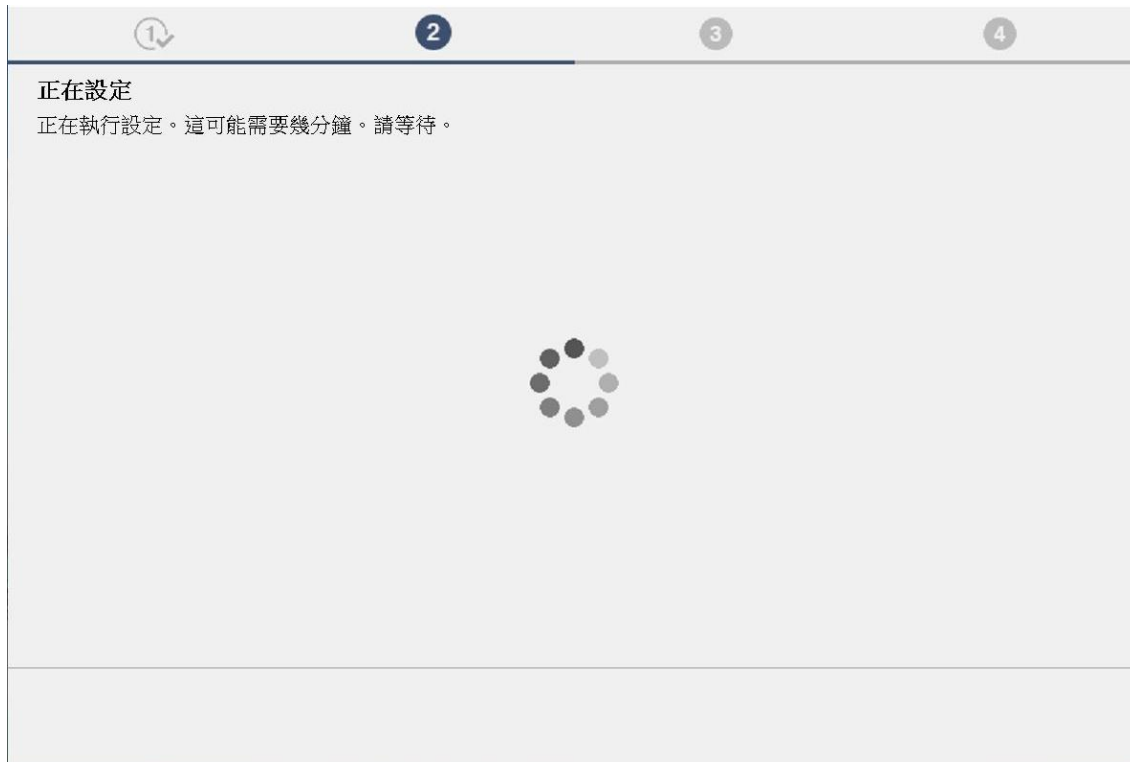
18. 使用 USB 電纜線連接印表機和電腦

Connect printer and computer with USB cable



19. 請等候

Please wait



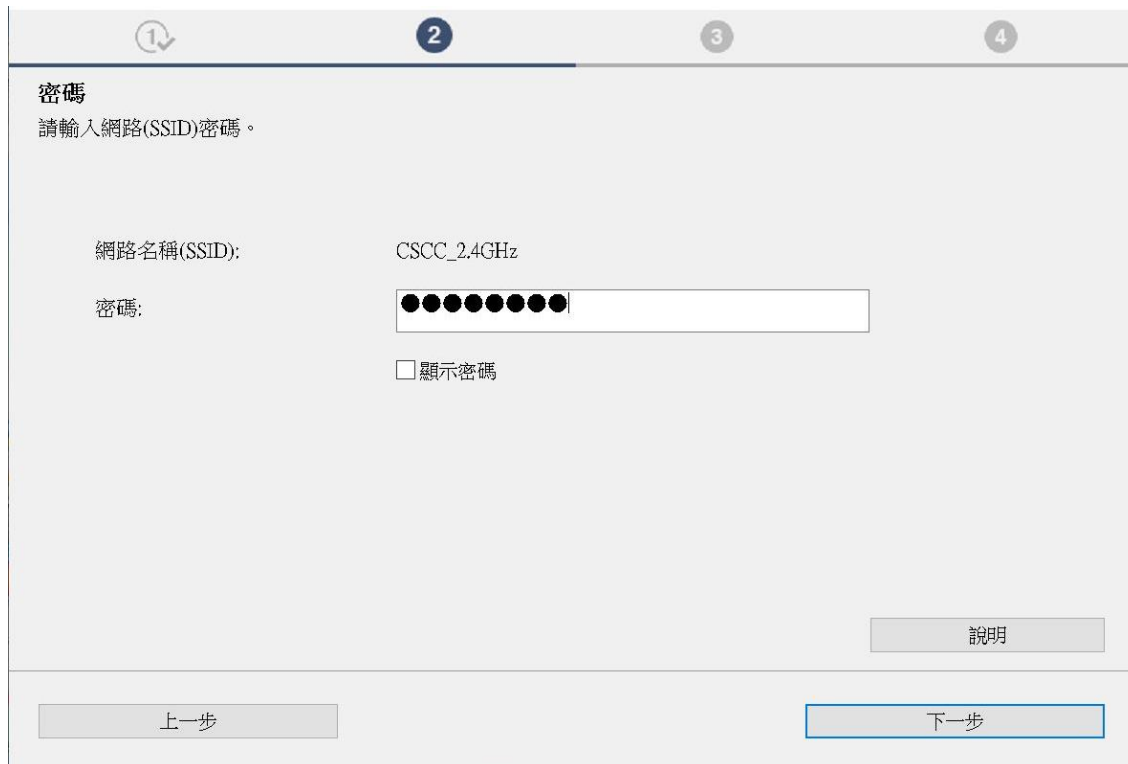
20. 從清單中選擇要連接的網路名稱，再按〔下一步〕

Choose the network name from the list, then click [Next]



21. 輸入無線網路密碼，再按〔下一步〕

Type in wireless network password, then click [Next]



密碼
請輸入網路(SSID)密碼。

網路名稱(SSID): CSCC_2.4GHz

密碼: [●●●●●●●●●●]

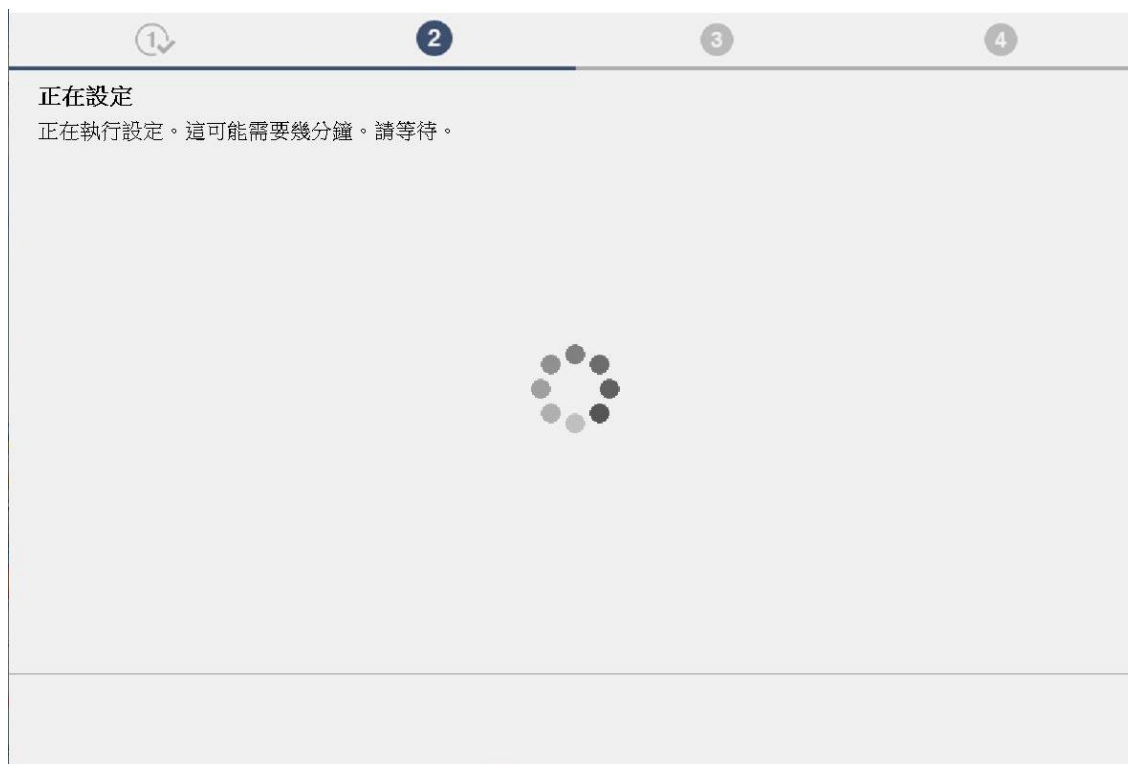
顯示密碼

說明

上一步 下一步

22. 請等候

Please wait

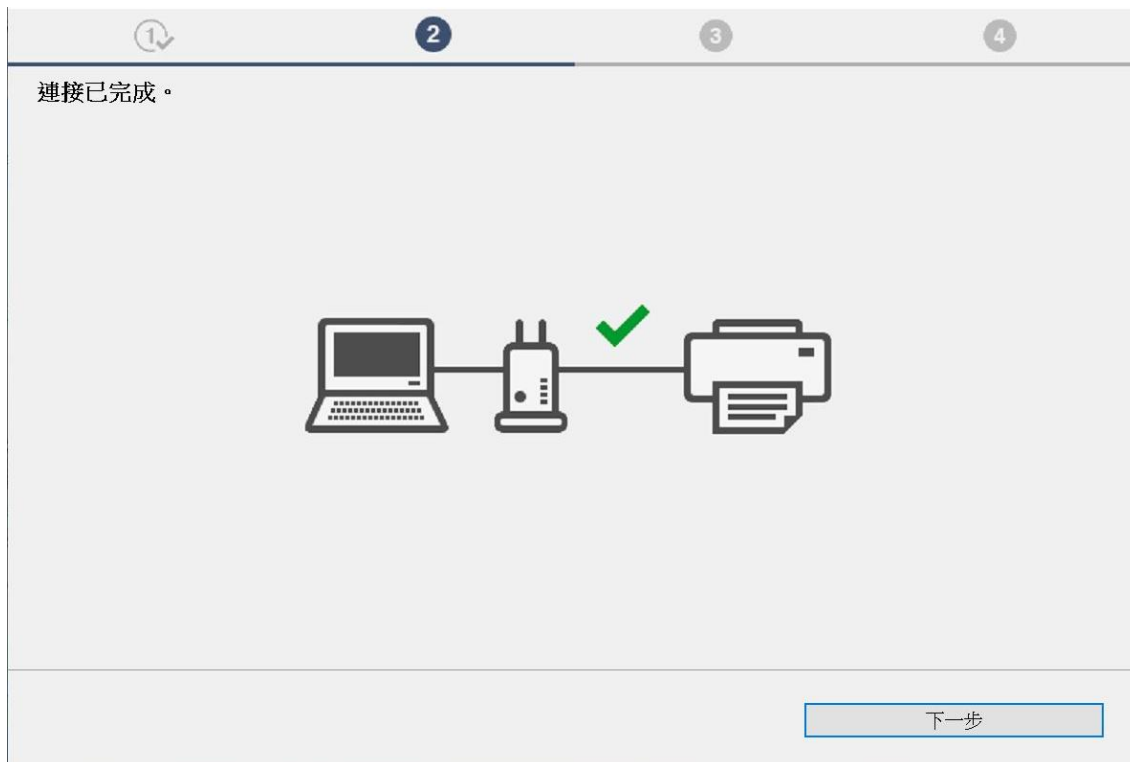


正在設定
正在執行設定。這可能需要幾分鐘。請等待。

正在設定

23. 按〔下一步〕

Click [Next]



24. 拔除 USB 電纜線，再按〔下一步〕

Unplug the USB cable, then click [Next]



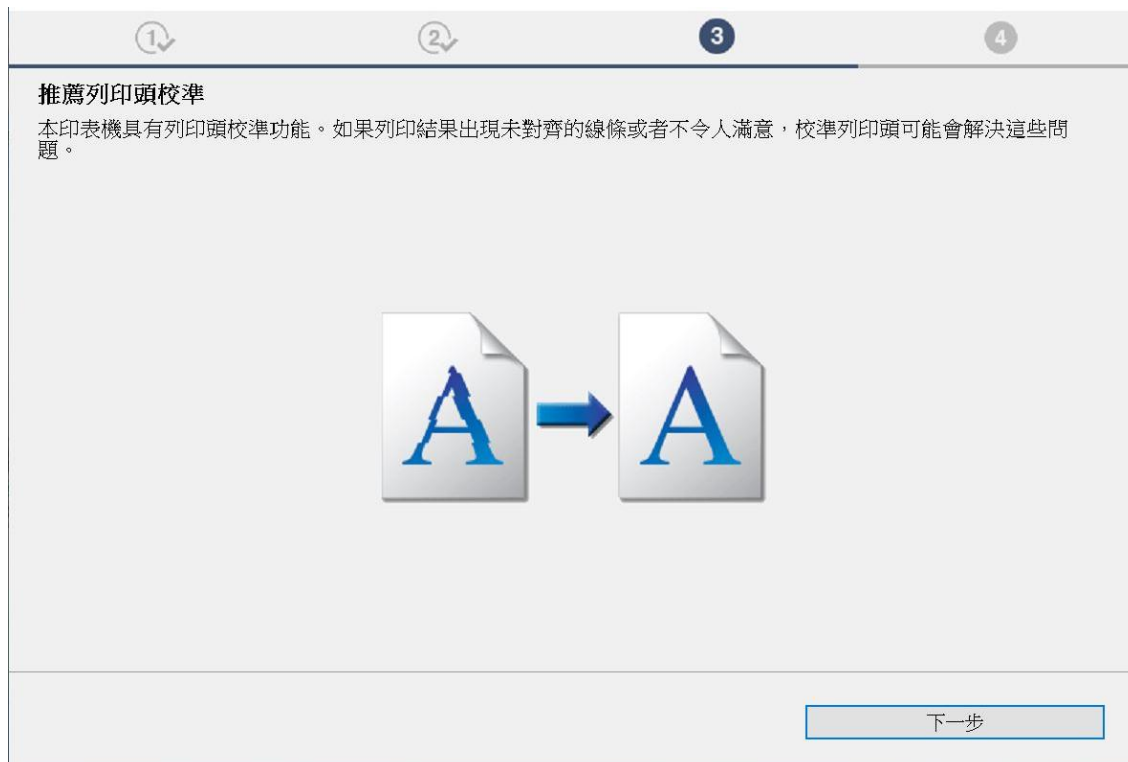
25. 請等候

Please wait



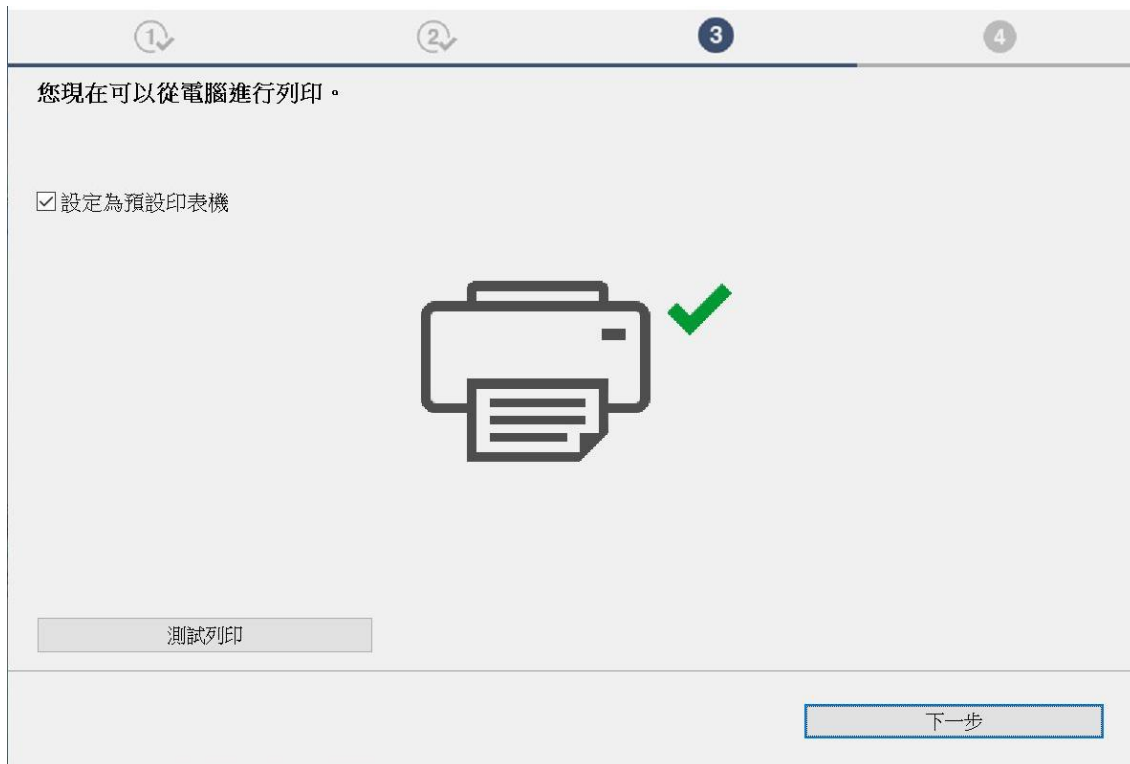
26. 按〔下一步〕

Click [Next]



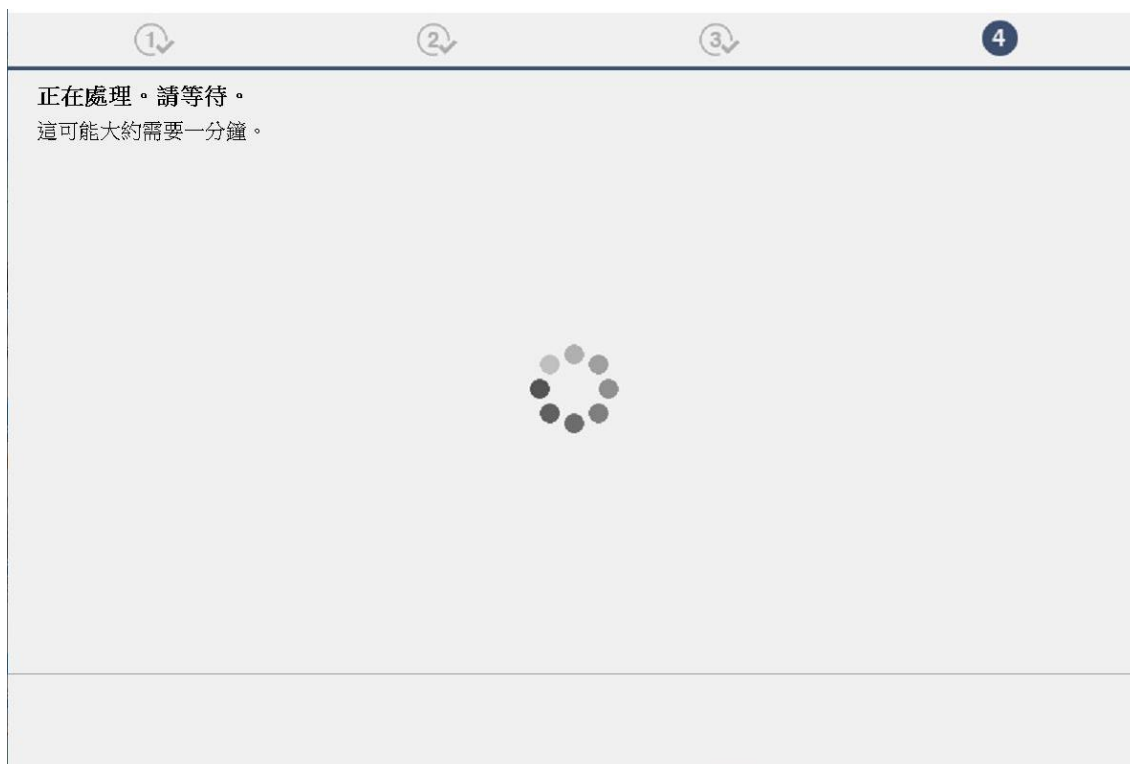
27. 按〔下一步〕

Click [Next]



28. 請等候

Please wait



29. 安裝完成，按〔線上繼續〕

Driver installation was completed, click [Continue online]



線上繼續

按一下 [線上繼續] 以前往 Canon 網站，您可以在該網站上下載其他應用程式，並取得有關印表機可用功能和服務的更多資訊。本軟體將會關閉，然後 Canon 網站會在您的瀏覽器中開啟。

線上繼續

-完-

-End-