

在 Windows 以 USB 接駁安裝 E3370 驅動程式步驟（以 Windows 10 作示範）
E3370 printer driver Installation Guide for Windows via USB (Windows 10 as example)

****注意: 安裝驅動程式前請勿接駁 USB 線，以免系統發生錯誤****

**** Please don't plug the USB cable until the driver asked to do so****

下載及安裝步驟

Driver download and installation procedure

1. 點擊以下連結下載有關之驅動程式:

<https://ugp01.c->

[ij.com/ij/webmanual/WebGS/WGS/wgs_connect.html?lng=tc&type=setup&area=as_grp&mdl=E3370&os=w](https://ugp01.c-ij.com/ij/webmanual/WebGS/WGS/wgs_connect.html?lng=tc&type=setup&area=as_grp&mdl=E3370&os=w)

Click below link to download printer driver:

<https://ugp01.c->

[ij.com/ij/webmanual/WebGS/WGS/wgs_connect.html?lng=en&type=setup&area=as_grp&mdl=E3370&os=w](https://ugp01.c-ij.com/ij/webmanual/WebGS/WGS/wgs_connect.html?lng=en&type=setup&area=as_grp&mdl=E3370&os=w)

2. 按一下“下載”，下載完成後開啟該檔案安裝

Click “Download”, and open the file after download completed

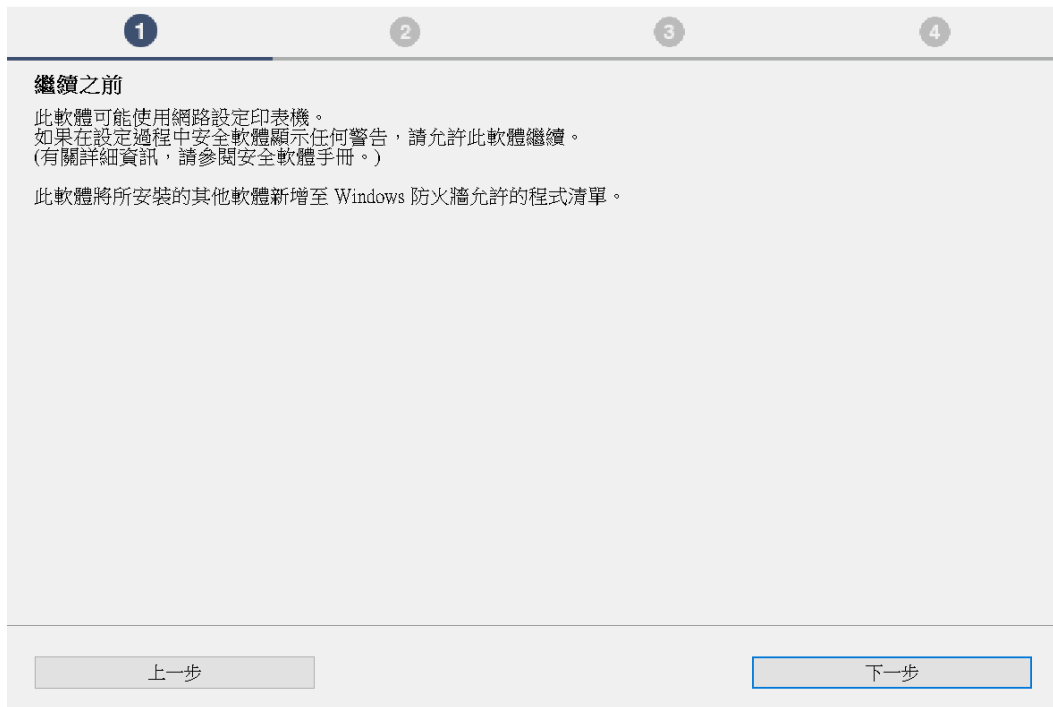
3. 按“開始設定”

Click “Start Setup”



4. 按“下一步”

Click “Next”



5. 請等待

Please wait



6. 閱讀許可協定，然後按“是”

Press “Yes” after read the License Agreement



1 2 3 4

許可協定

請在安裝 Canon 產品前，仔細閱讀下面許可協定。

終端使用者授權合約

注意：在安裝本官方授權軟體前，請您閱讀本文件。

本使用授權合約是您(個人或實體)與 Canon Inc. 之間的授權合約(簡稱「合約」)，是關於(i)隨同本合約提供給您的軟體程式、相關的電子或線上手冊及其更新(統稱「軟體」)，(ii)軟體或 Canon 噴墨印表機(簡稱「印表機」)的其他資料或印表機的韌體更新(簡稱「資料更新」)，及(iii)隨同本合約提供或使用該軟體及其更新線上提供用於列印的數位格式之文字、影像、圖示和其他視覺表示(本軟體除外)(簡稱「內容資料」)的合約。以後提及的軟體和內容資料各自簡稱「官方授權軟體」。Canon 公司位於 30-2 Shimomaruko 3-chome、Ohta-ku、Tokyo 146-8501、Japan(簡稱「Canon」)。

如果接受該協定，按一下 [是]。如果選擇 [否]，則取消軟體安裝。

返回初始介面 否 是

7. 閱讀後按“同意”或“不同意”繼續

Click “Agree” or “Do Not Agree” after read



1 2 3 4

有關 Canon 產品相關服務的使用

為了提供與印表機相關的服務，以及為了使產品與服務的開發和銷售更佳滿足用戶需求，Canon 需要獲取您的 Canon 產品相關的以下資訊，然後透過網際網路傳送至 Canon (如果在中國使用 Canon 產品，傳送至法定研究機構)。

與印表機/掃描器/資訊裝置有關的資訊

- 印表機 ID 號碼、安裝日期和時間、國家/地區設定等基本資訊
- 已安裝墨水的類型、墨水使用資訊、已列印的頁數、掃描次數和維護資訊等使用歷史記錄
- 紙張使用資訊、列印環境/條件、掃描作業設定和問卷結果
- 型號名稱、作業系統版本、語言和顯示設定資訊等基本裝置資訊
- 裝置驅動程式和應用程式軟體的版本資訊和使用歷史記錄

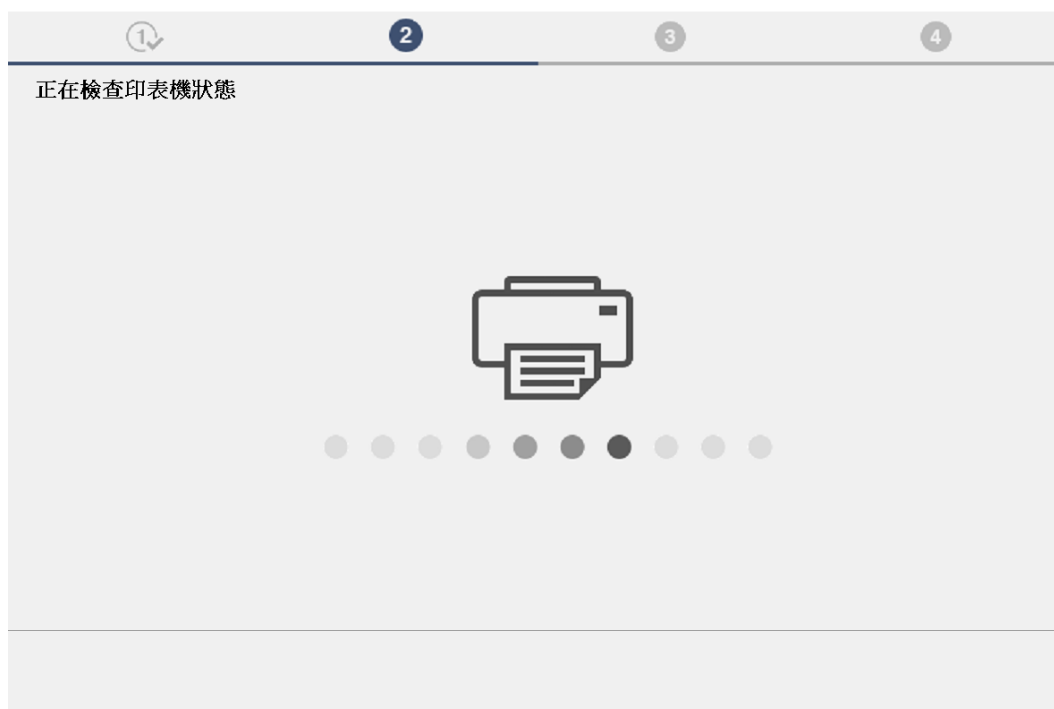
* 根據所用型號和/或應用程式軟體的不同，可能不會傳送上述某些資訊。
* 傳送的資訊可能會傳遞給 Canon 的關係企業。
* 網際網路連接費用由各用戶負擔。

如果您同意，請選擇 [同意]。否則，請選擇 [不同意]。如果您選擇 [不同意]，與您的 Canon 產品相關的資訊將不會傳送給我們，但是仍會安裝用於傳送資訊的軟體，不須事先取得同意。

上一步 不同意 同意

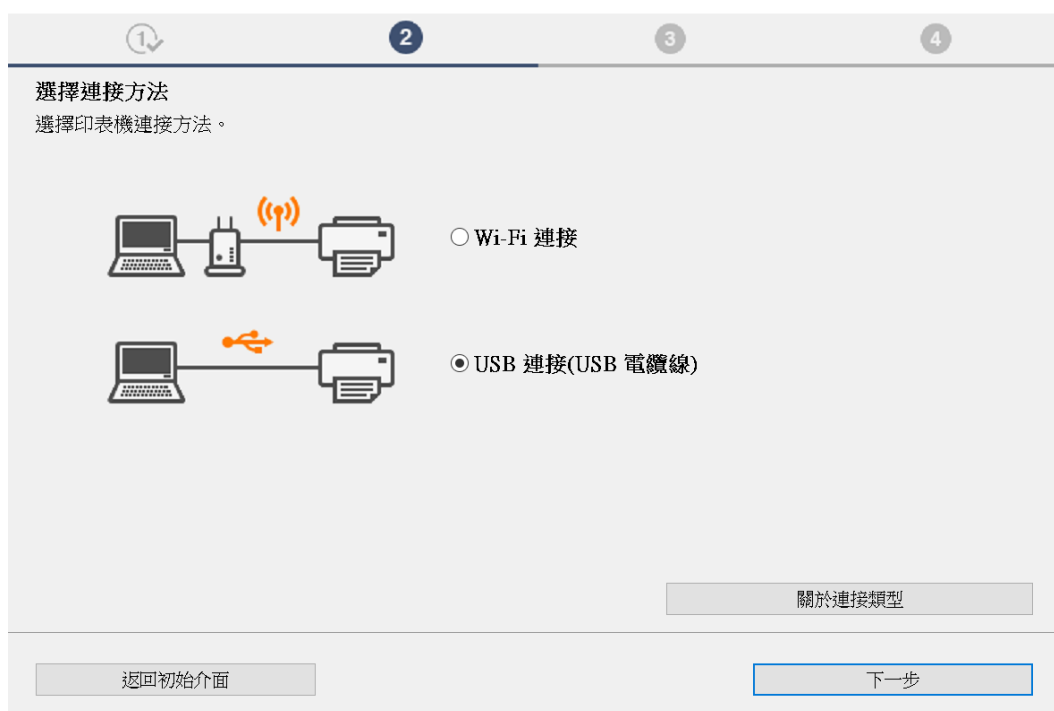
8. 請等待

Please wait



9. 選擇“USB 連接 (USB 電纜線)”，按“下一步”

Select “USB Connection (USB Cable)”, and click “Next”



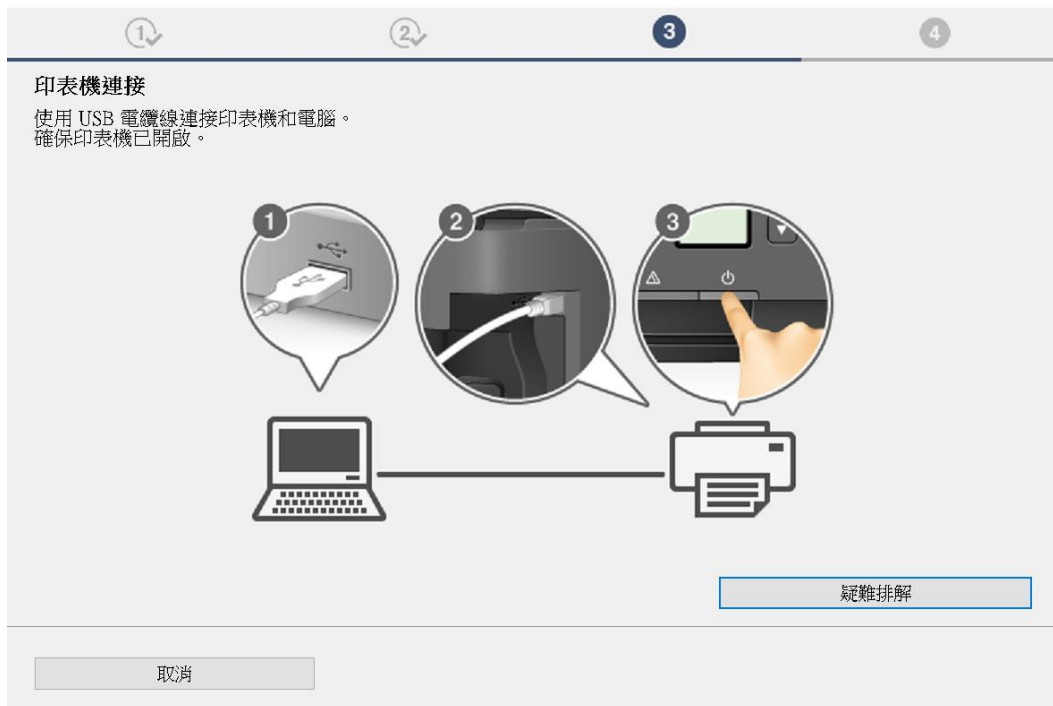
10. 請等待安裝精靈完成印表機驅動程式安裝

Please wait for setup wizard to accomplish the printer driver installation



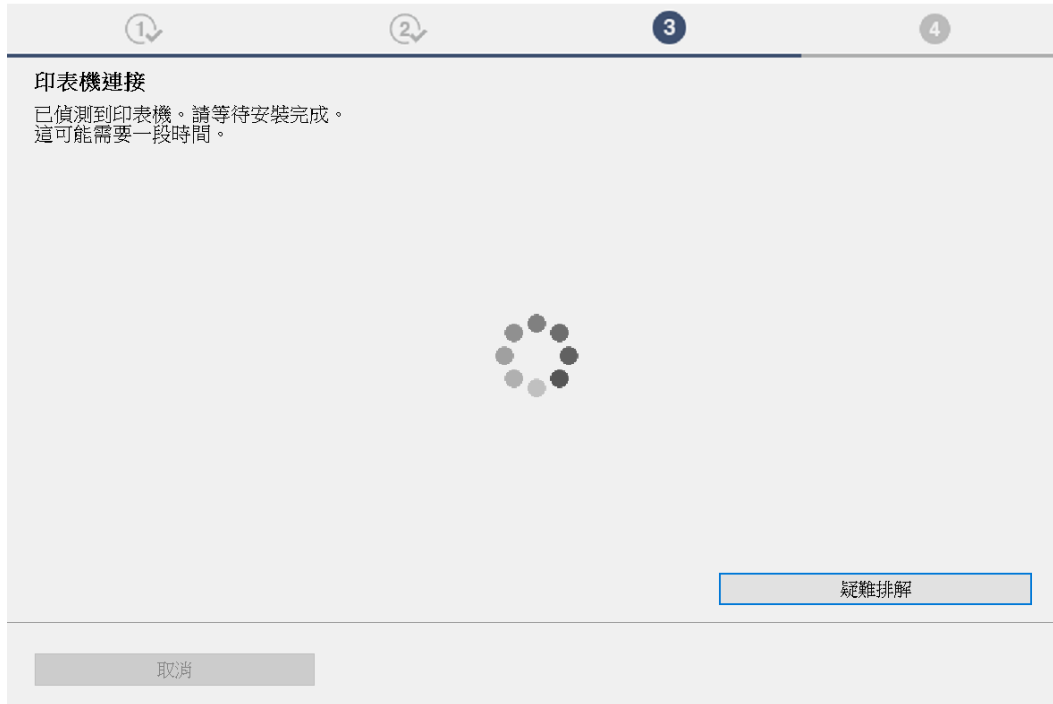
11. 將印表機以 USB 線連接電腦，並開啟印表機電源

Connect printer and computer with USB cable, and turn on the printer



12. 已成功偵測印表機，請等待安裝完成

Printer was detected successfully, and please wait for installation to complete



13. 按“執行”列印測試頁，然後按“下一步”或直接按“下一步”跳過此步驟

Click “Execute” for printing a test page, then click “Next” or click “Next” directly to skip this step



14. 安裝成功，按“線上繼續”

Installation is completed, click “Continue online”



線上繼續

按一下 [線上繼續] 以前往 Canon 網站，您可以在該網站上下載其他應用程式，並取得有關印表機可用功能和服務的更多資訊。本軟體將會關閉，然後 Canon 網站會在您的瀏覽器中開啟。

線上繼續

-完-

-End-