

**LBP712Cx在Windows透過LAN連線連接印表機之驅動程式步驟**  
**Driver installation procedure for LBP712Cx in Windows (Via LAN)**

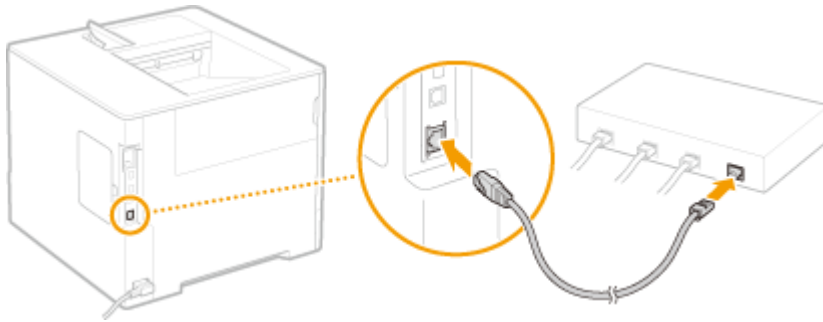
**\*\*使用乙太網絡連接線接駁到印表機及開啟印表機\*\***

**\*\*Connect the machine to a router by using a LAN cable and turn on computer\*\***

使用區域網路纜線將本機連接到路由器

推入接頭，直至聽到喀嗒聲

Connect the machine to router by using a LAN cable, push the connector in until it clicks into place



等待約 2 分鐘，直到本機的 IP 位址設定完成

Wait approximately 2 minutes until IP address settings of the machine complete

下載及安裝步驟

Driver download and Installation procedure

1. 到佳能網站<http://support-hk.canon-asia.com/>，選擇相關的印表機型號及下載印表機的驅動程式

Go to: <http://support-hk.canon-asia.com/> , select related printer model, then download the printer driver

**SUPPORT & DOWNLOAD**

Select your product from the menus below:

1. Choose a product category

Laser Printers ▼

2. Choose a product series

ImageCLASS ▼

3. Choose a product model

imageCLASS LBP712Cx ▼

4. Choose type of document

Drivers & Softwares ▼

2. 選擇並下載以下檔案

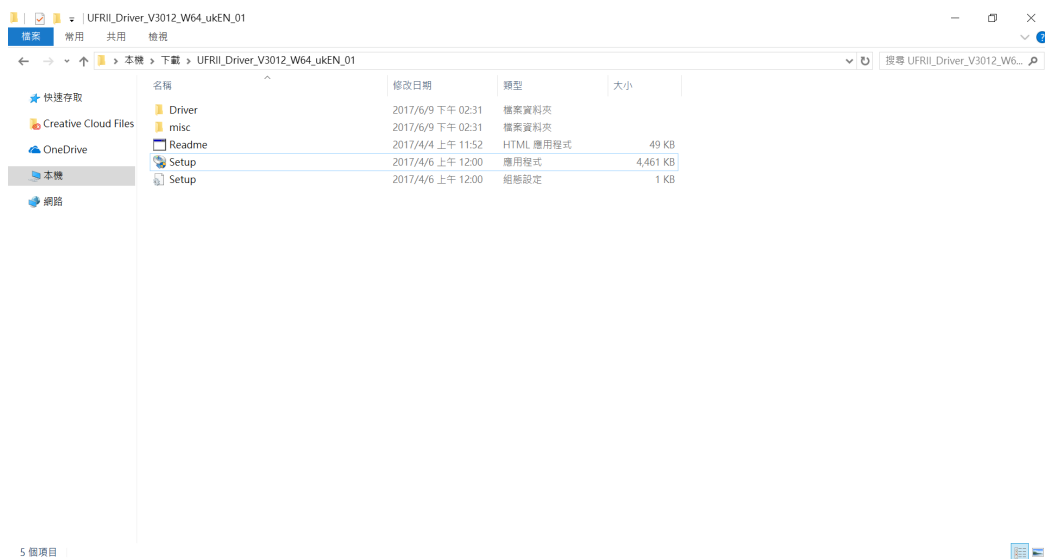
Choose and download below files:

- 打印機驅動程式 [UFR1I\_Driver\_VXXXXXXX.exe]

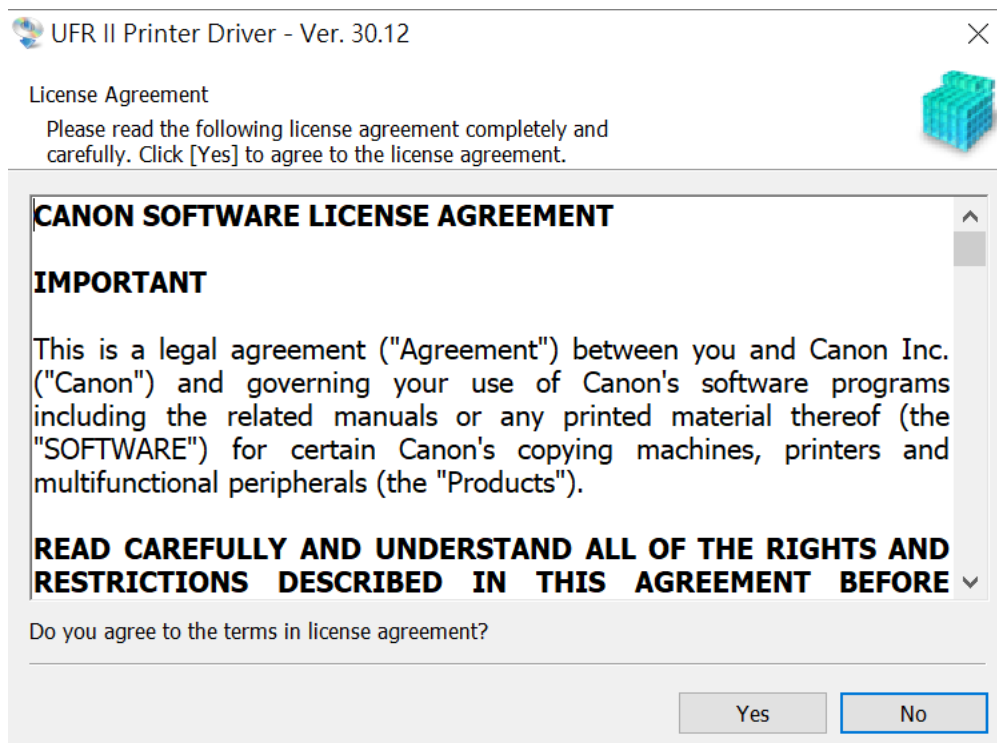
Printer Driver [UFR1I\_Driver\_VXXXXXXX.exe]

3. 下載的文件以自解壓縮檔檔案(.exe格式)保存在指定的文件夾中，打開文件解壓縮。將在同一文件夾中創建新文件夾。新文件夾的名稱與解壓縮文件的名稱相同，進入新文件夾開啟「Setup.exe」開始安裝

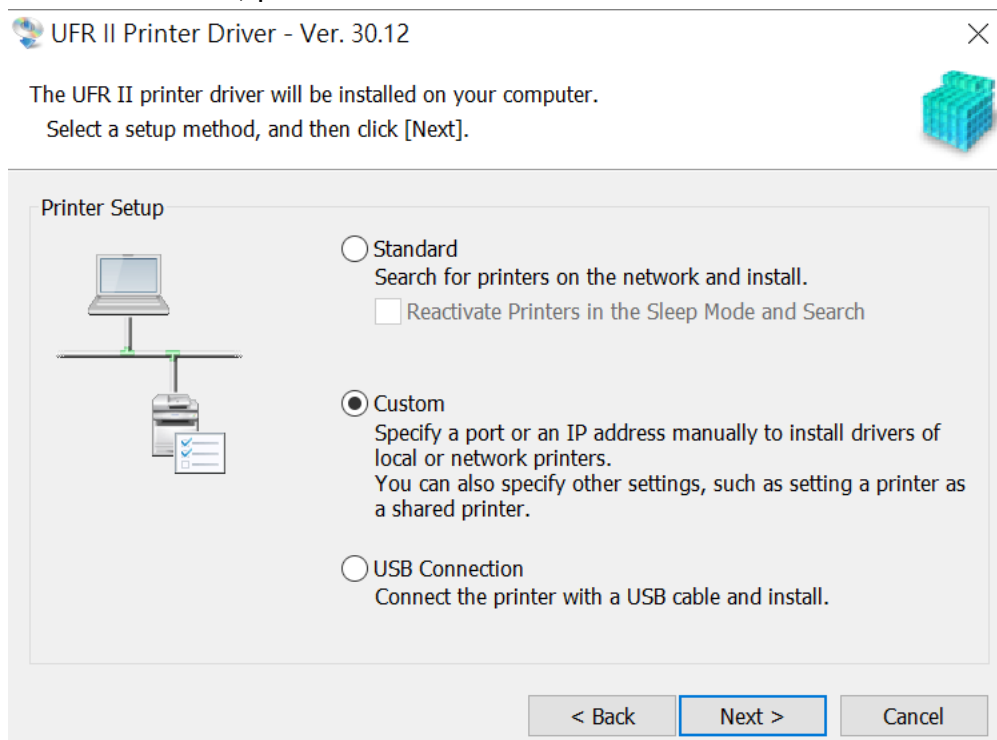
Open the downloaded file, a same name new folder will be created. Go into new folder open "Setup.exe" start installation



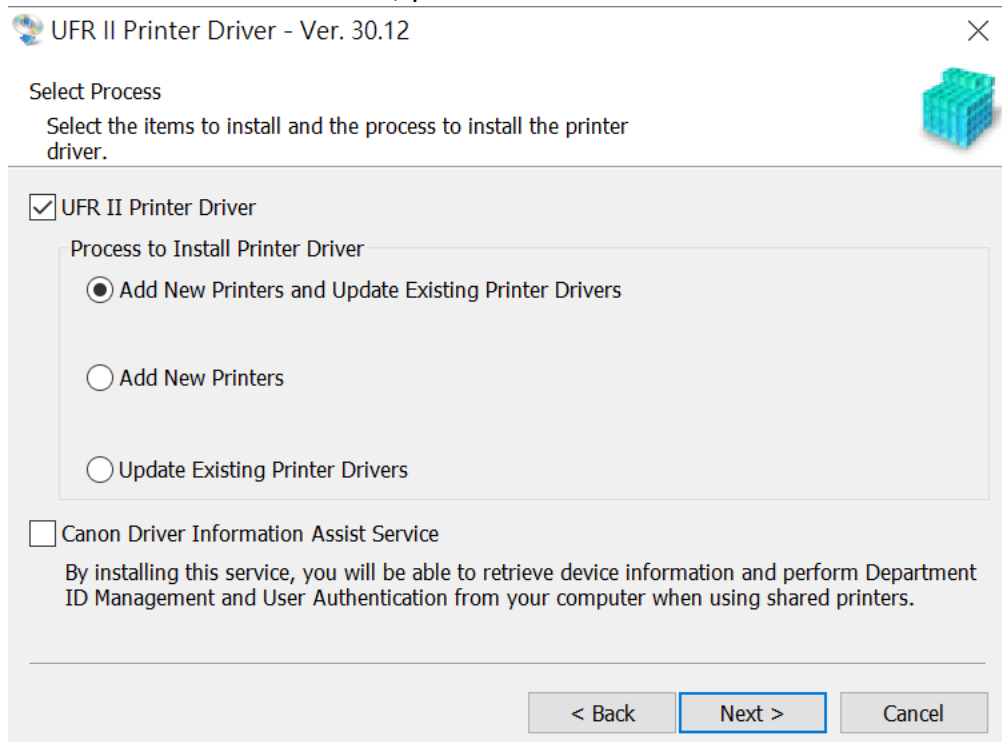
4. 選擇「Yes」  
Choose “Yes”



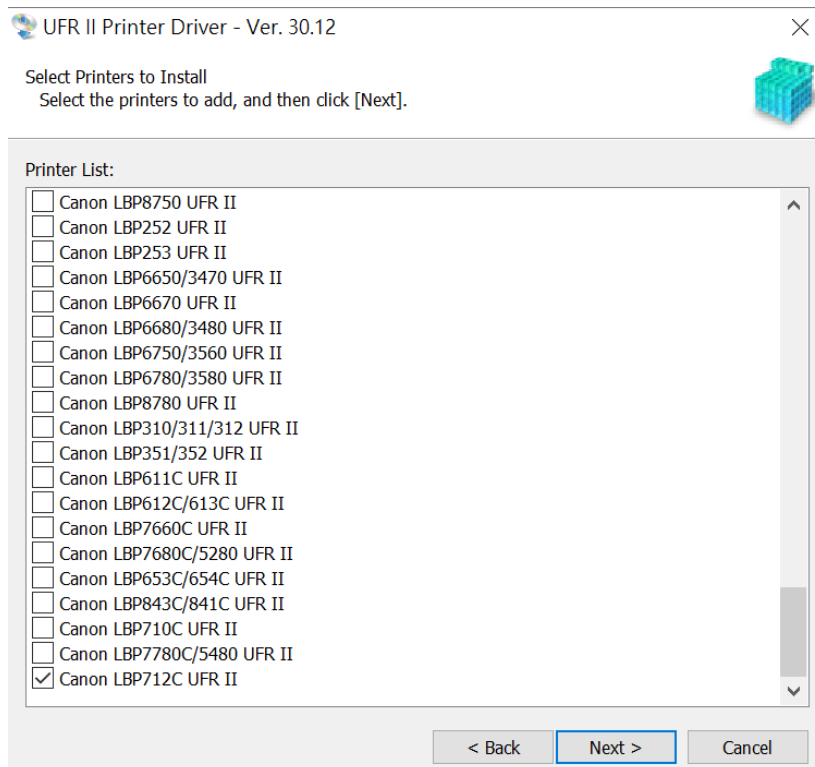
5. 選擇「Custom」，按「Next」  
Choose “Custom”，press “Next”



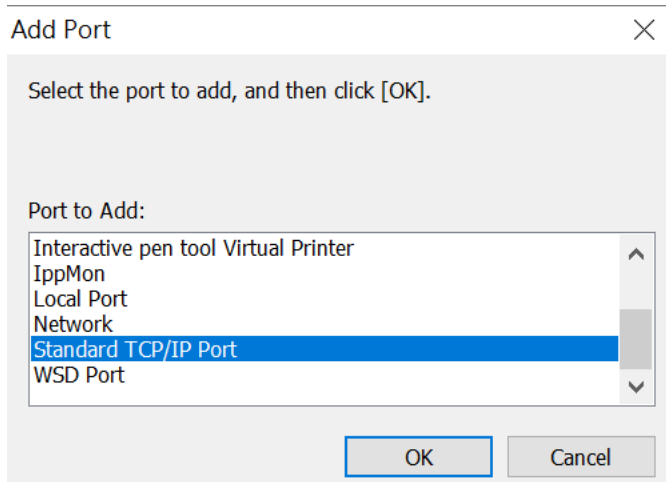
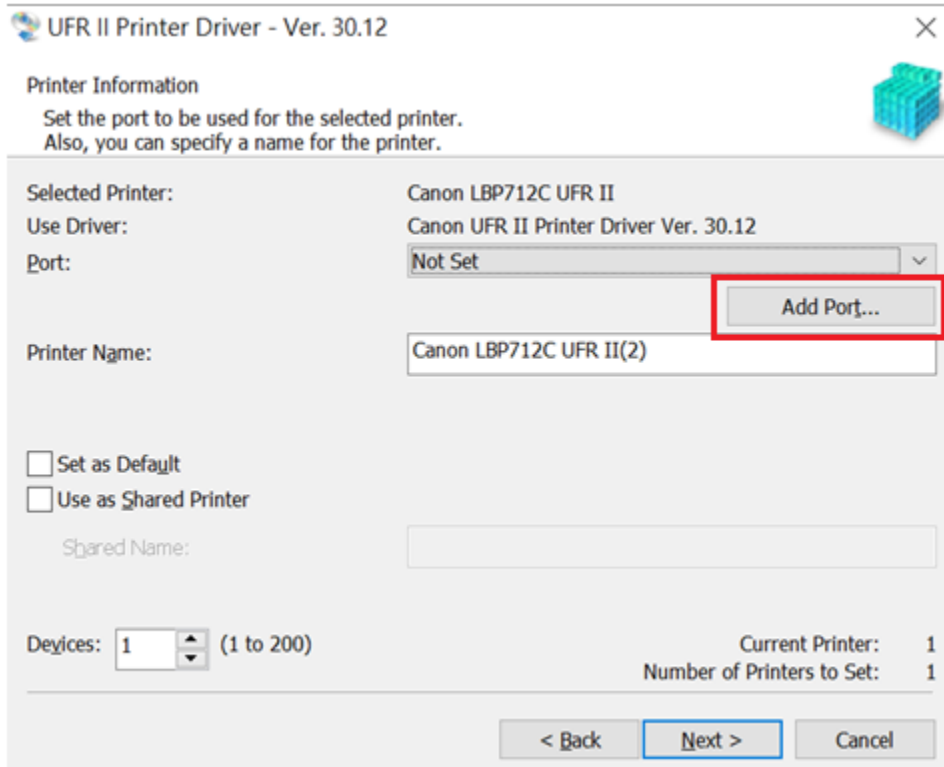
6. 勾選「UFR II Printer Driver」，按「Next」  
Select “UFR II Printer Driver”, press “Next”



7. 勾選「Canon LBP712C UFR II」，按「Next」  
Select “Canon LBP712C UFR II”, press “Next”




8. 按「Add port」，Port位置選擇「Standard TCP/IP Port」，按「OK」  
Press “Add Port...”, Port select “Standard TCP/IP Port”, press “OK”



9. 按「下一步」  
Press “Next”

標準 TCP/IP 印表機連接埠新增精靈



### 歡迎使用新增標準 TCP/IP 印表機連接埠精靈

這個精靈可以幫助您新增網路印表機連接埠。

在您繼續執行之前，請確定：

1. 裝置已開啟。
2. 網路已連線並設定完成。

請按 [下一步] 繼續。

< 上一步(B)    下一步(N) >    取消

10. 等待Windows系統偵測印表機  
Wait Windows system detect printer

標準 TCP/IP 印表機連接埠新增精靈

正在偵測 TCP/IP 連接埠

Windows 正在偵測 TCP/IP 連接埠，並會在完成後移至下一頁。



正在偵測 TCP/IP 連接埠...  
Windows 將會在偵測完成時自動移到下一頁。



< 上一步(B)    下一步(N) >    取消

11. 確定印表機資料，按「完成」  
Confirm printer information, press “Finish”

標準 TCP/IP 印表機連接埠新增精靈

完成新增標準 TCP/IP 印表機連接埠精靈

您選擇了含有以下特性的連接埠。

SNMP:	否
通訊協定:	RAW, 連接埠 9100
裝置:	192.168.1.102
連接埠名稱:	192.168.1.102
介面卡類型:	Canondb5155

請按 [完成] 來完成精靈。

< 上一步(B)    完成    取消

12. 按「Next」  
Press “Next”

UFR II Printer Driver - Ver. 30.12

Printer Information

Set the port to be used for the selected printer.  
Also, you can specify a name for the printer.

Selected Printer: Canon LBP712C UFR II  
Use Driver: Canon UFR II Printer Driver Ver. 30.12  
Port: 192.168.1.102    Add Port...  
Printer Name: Canon LBP712C UFR II

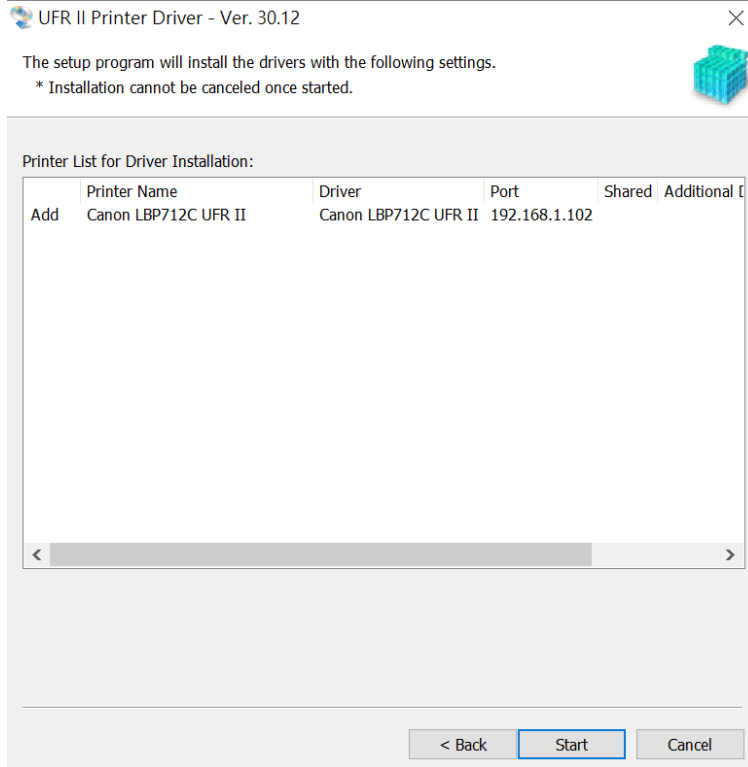
Set as Default  
 Use as Shared Printer  
Shared Name: \_\_\_\_\_

Devices: 1 (1 to 200)    Current Printer: 1  
Number of Printers to Set: 1

< Back    Next >    Cancel

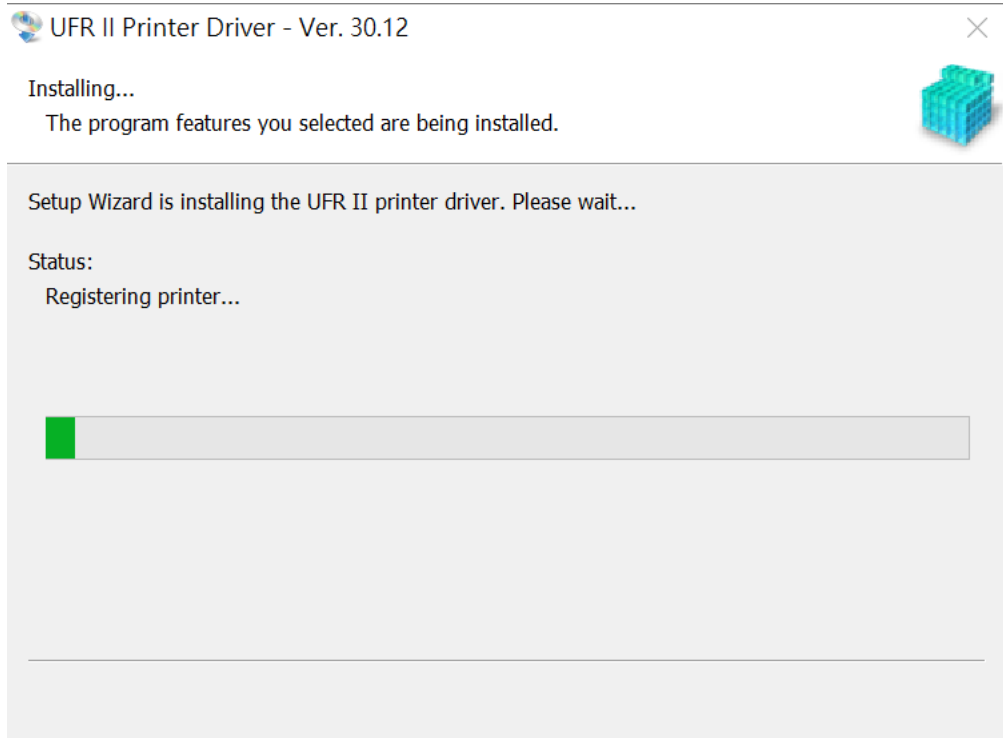
13. 確認新增印表機資料，按「Start」

Confirm new printer information, press "Start"



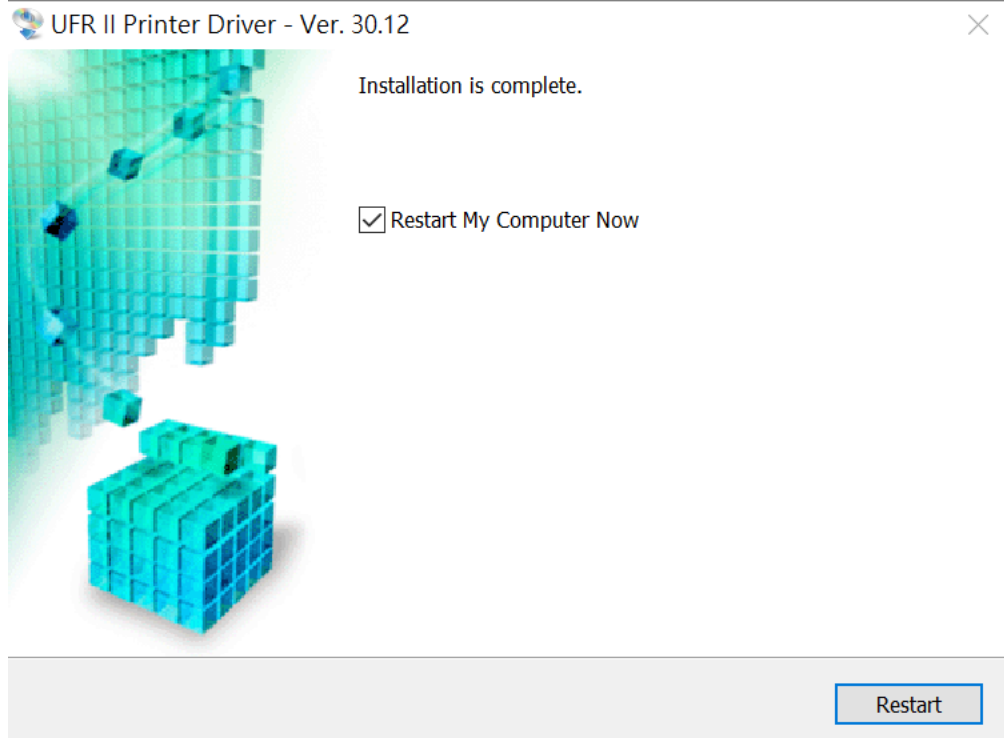
14. 等待安裝程序完成

Waiting for the installation progress





15. 按「Restart」重啟電腦，完成安裝  
Click “Restart” to restart computer, finish installation



-完-  
-End-