

MF229dw 安裝 Win 8.1 透過 USB 纜線連線連接印表機之驅動程式步驟

****注意: 安裝驅動程式前請勿接駁 USB 線，以免系統發生錯誤****

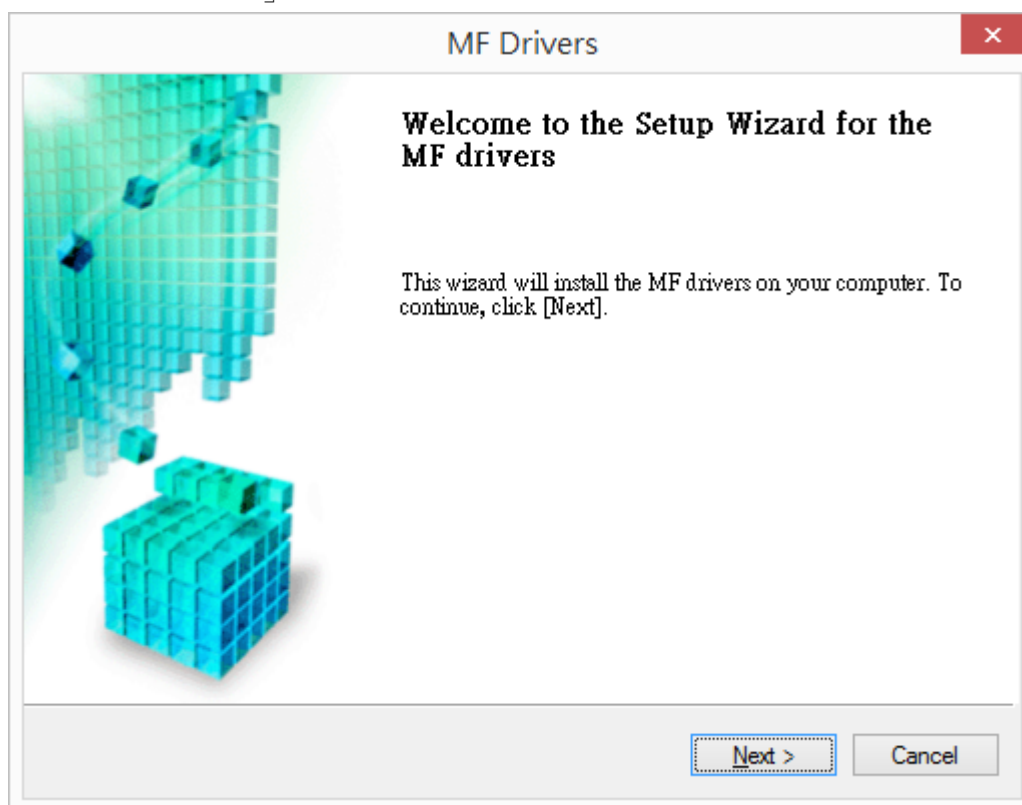
到佳能網站 <https://hk.canon/en/support>，選擇相關的印表機型號及下載印表機的驅動程式

Go to: <https://hk.canon/en/support>, select related printer model, then download the printer driver

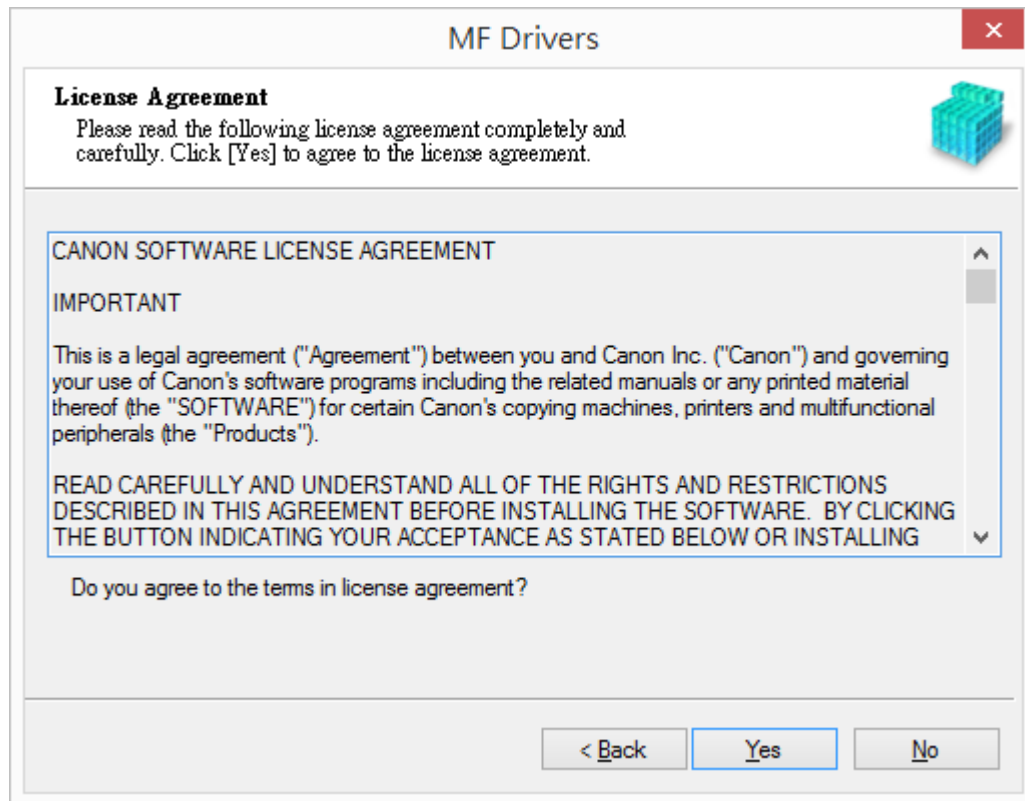
安裝步驟

1. 打開安裝驅動程式 (MF Drivers) 安裝檔案
Open MF Driver Installation File

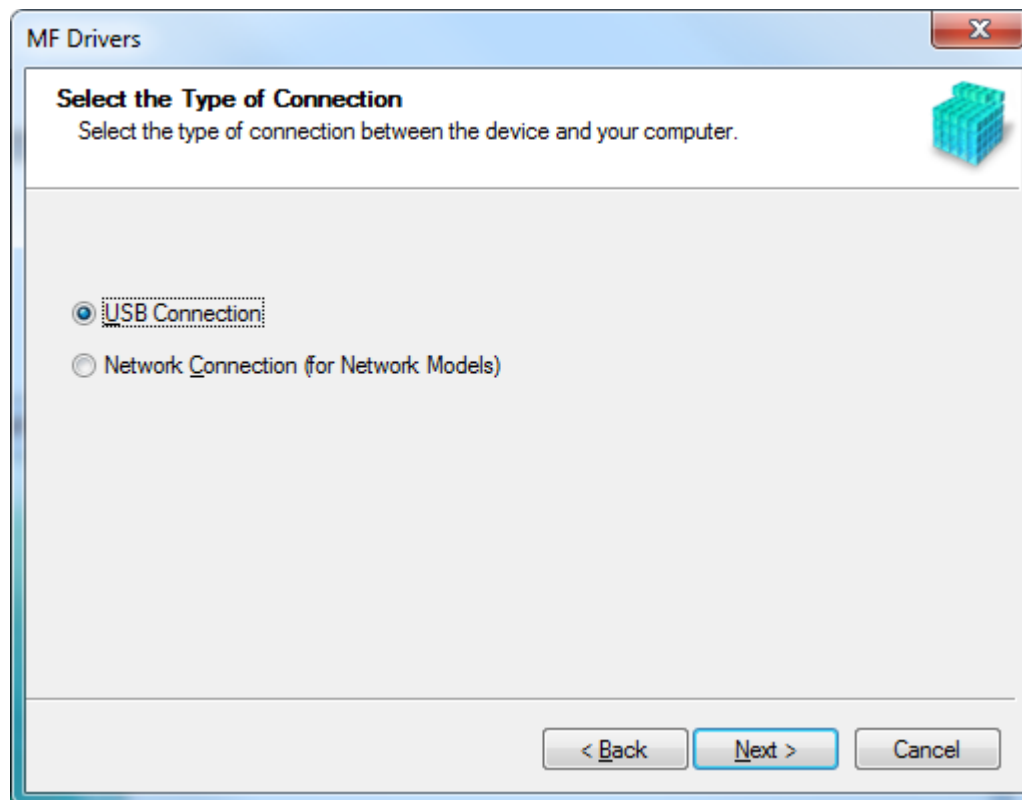
2. 按「Next」
Press 「Next」



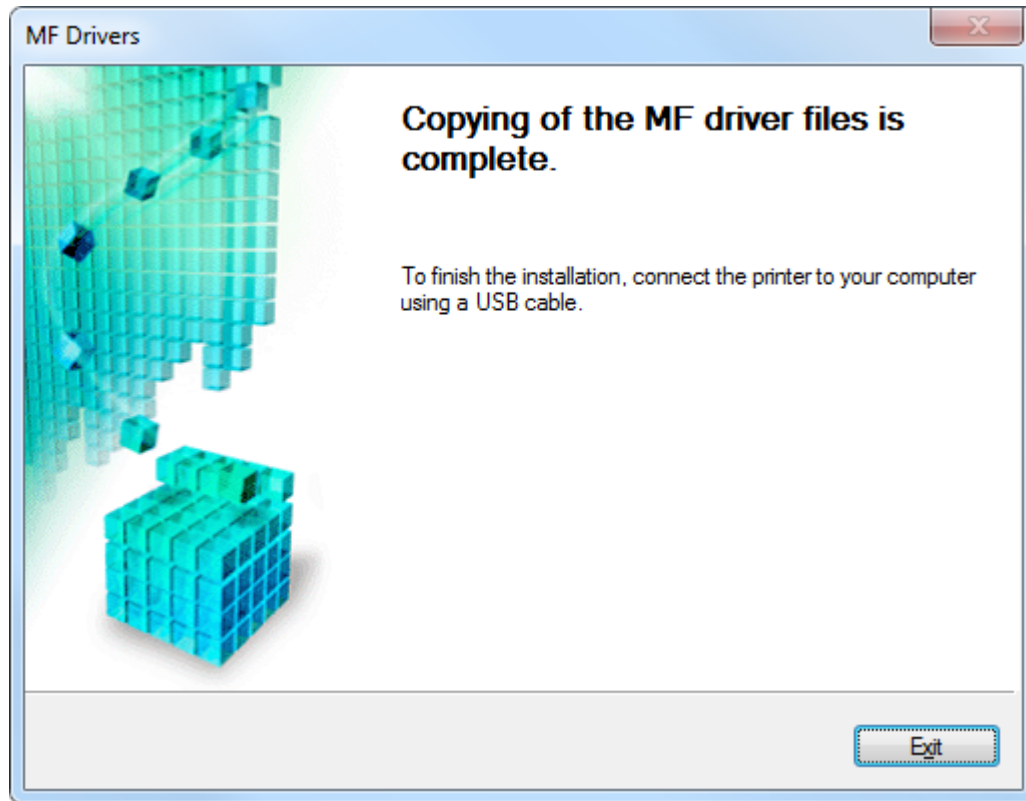
3. 按「Yes」
Press 「Yes」



4. 選擇「USB Connection」
Choose 「USB Connection」



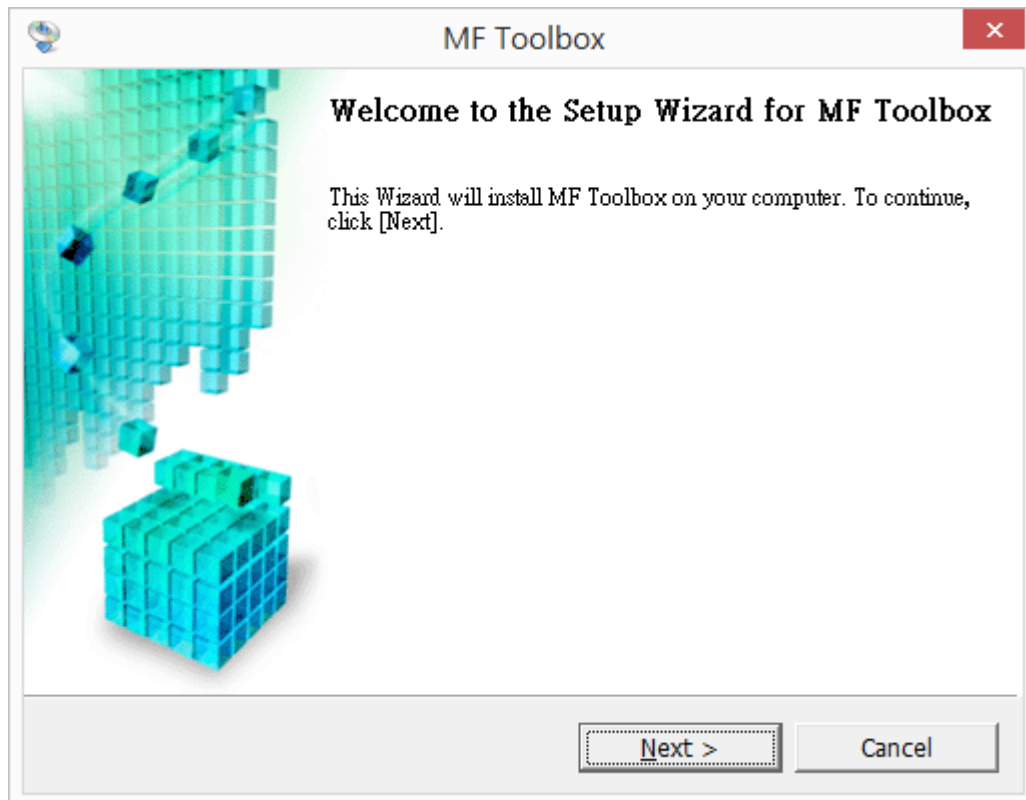
5. 按「Exit」並使用 USB 纜線將印表機連接到電腦



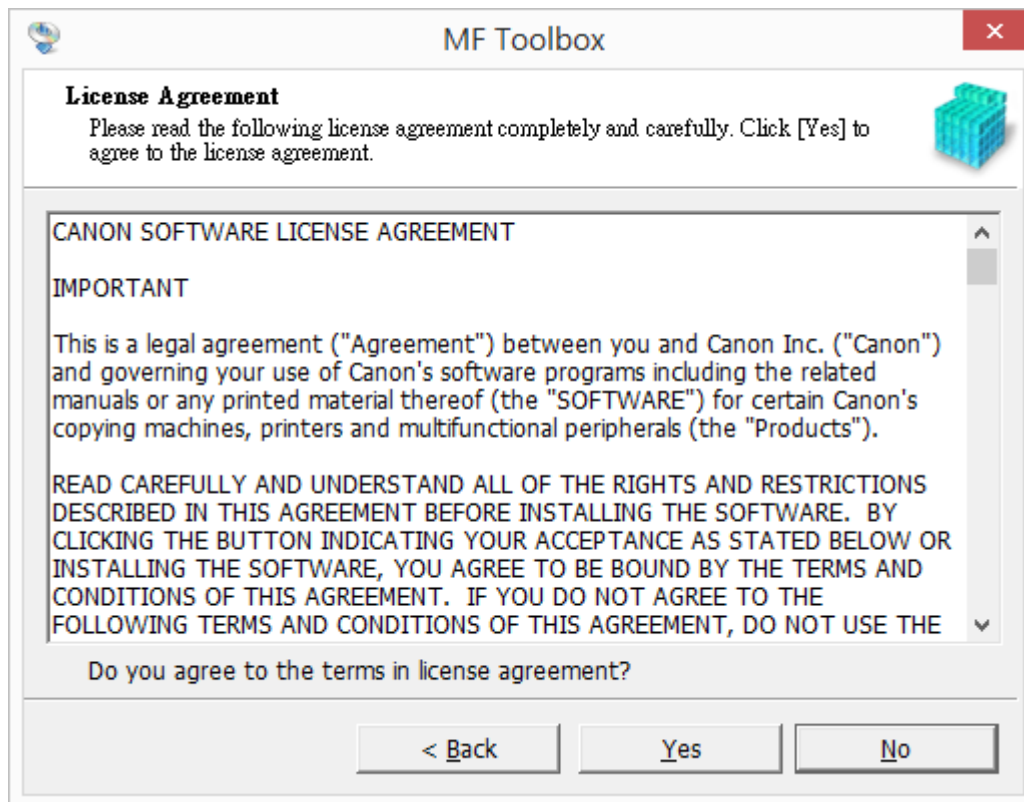
到佳能網站 <https://hk.canon/en/support>，選擇相關的印表機型號及下載掃描軟件 MF Toolbox

Go to: <https://hk.canon/en/support>, select related printer model, then download the scanner software MF Toolbox

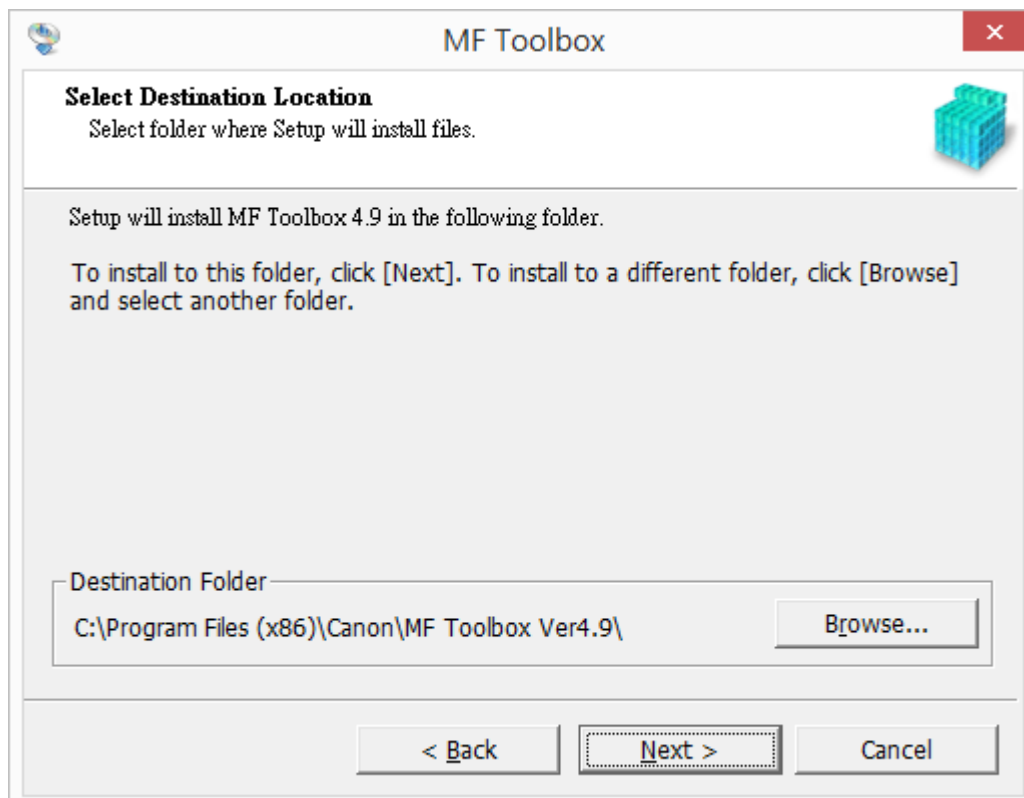
6. 打開安裝掃描軟件 (MF Toolbox) 安裝檔案
Open MF Toolbox installation file
7. 按「Next」
Press 「Next」



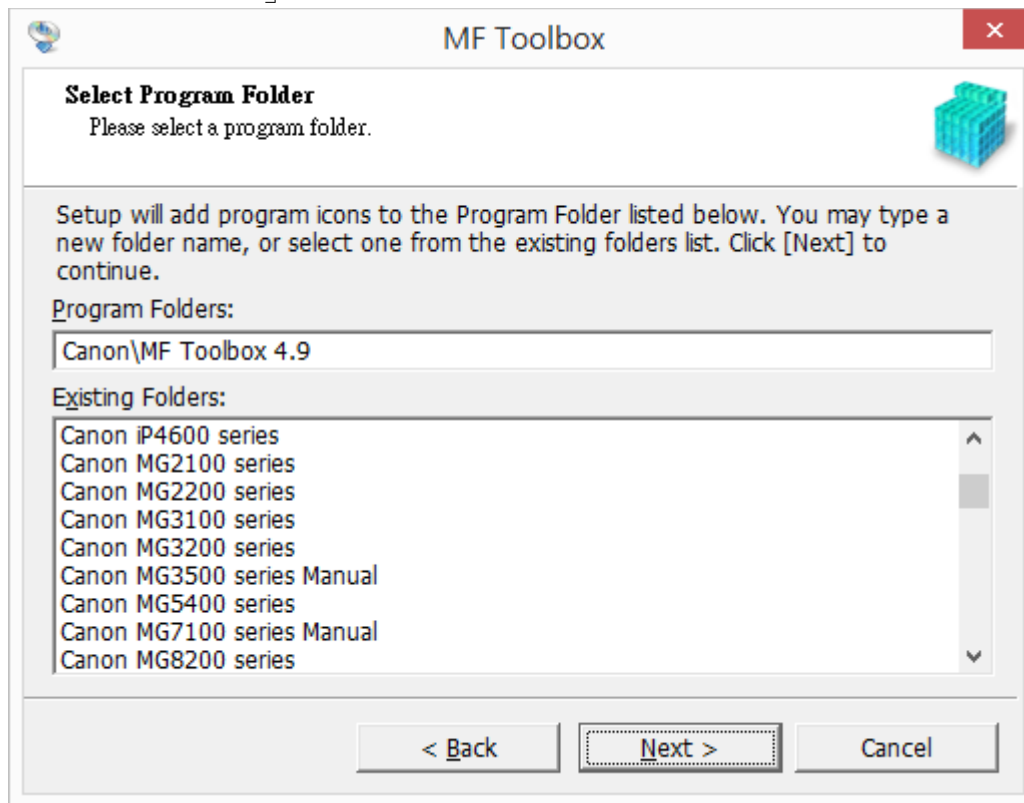
8. 按「Yes」
Press 「Yes」



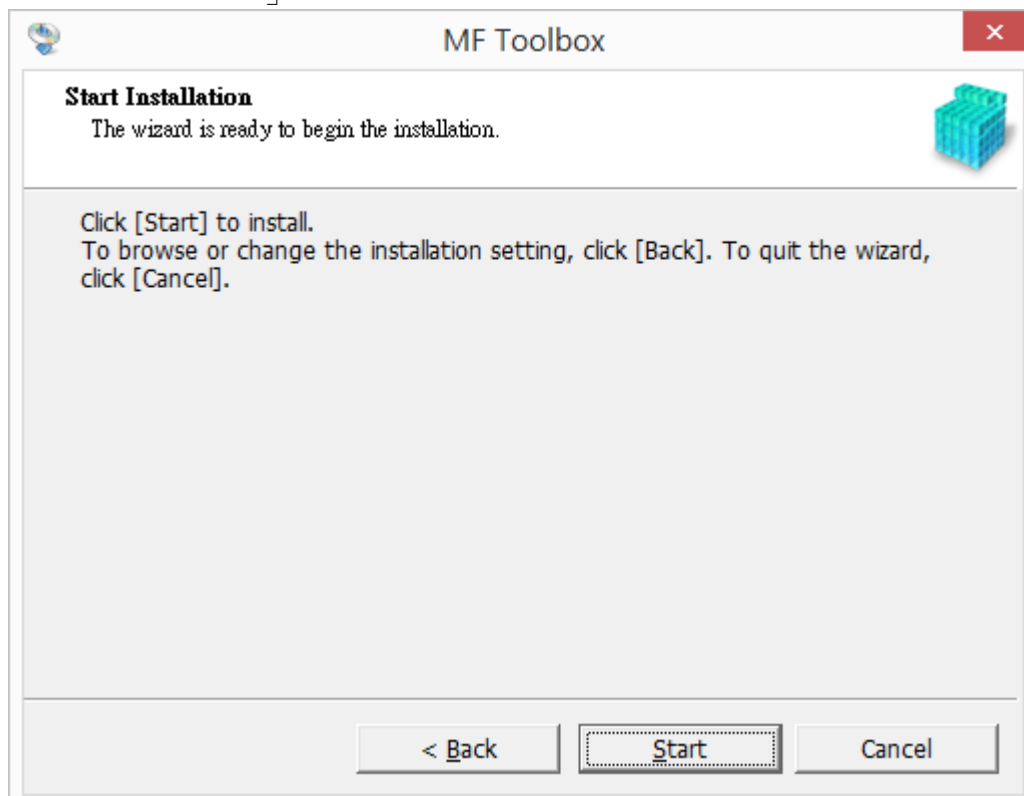
9. 按「Next」
Press 「Next」



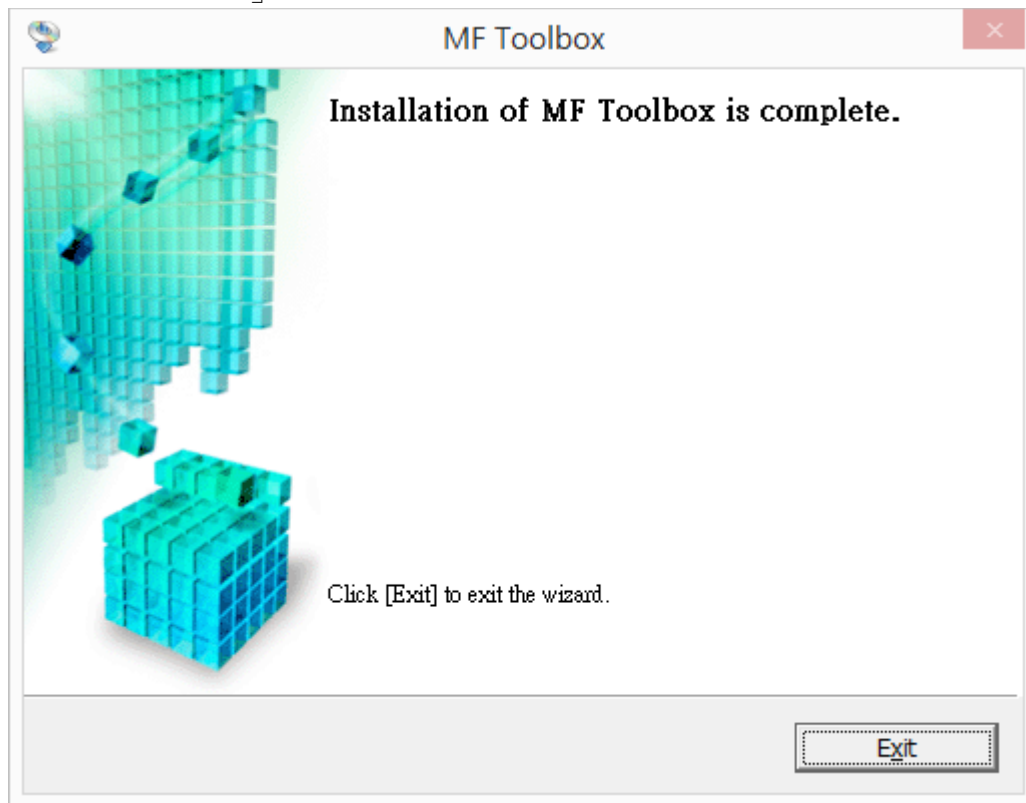
10. 按「Next」
Press 「Next」



11. 按「Start」
Press 「Start」



12. 按「Exit」完成安裝
Press 「Exit」 finish installation



-完-