

MG5570 在 MAC OS X 透過無線 LAN 連線連接印表機之驅動程式步驟

先將打印機連接到路由器，詳細可參考以下步驟

無線網絡設定速覽

PIXMA MG5570

Step 1) 連接打印機至無線網絡路由器



完成後點擊以下連結下載有關之驅動程式

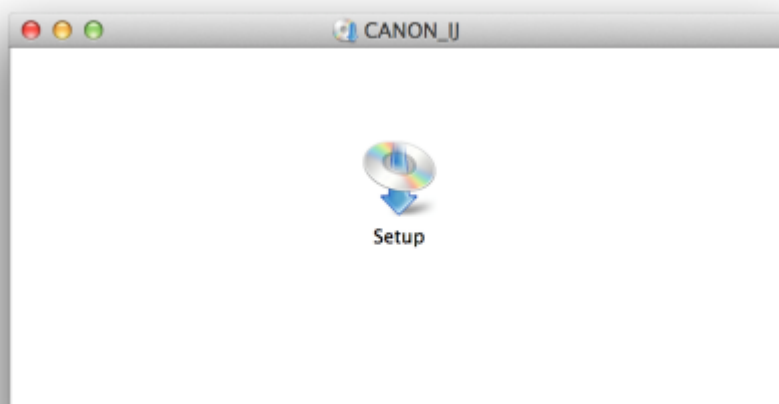
https://hk.canon/zh_HK/support/0100545001/3

下載及安裝步驟

1. 按一下「下載」。下載完成後開啟該檔案安裝



2. 按「Setup」



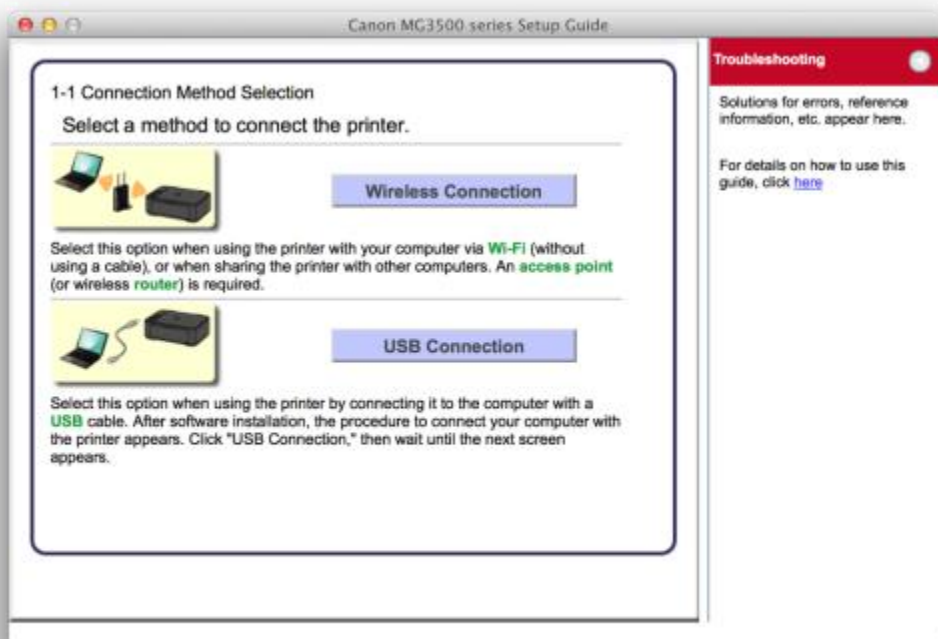
3. 按「Next」



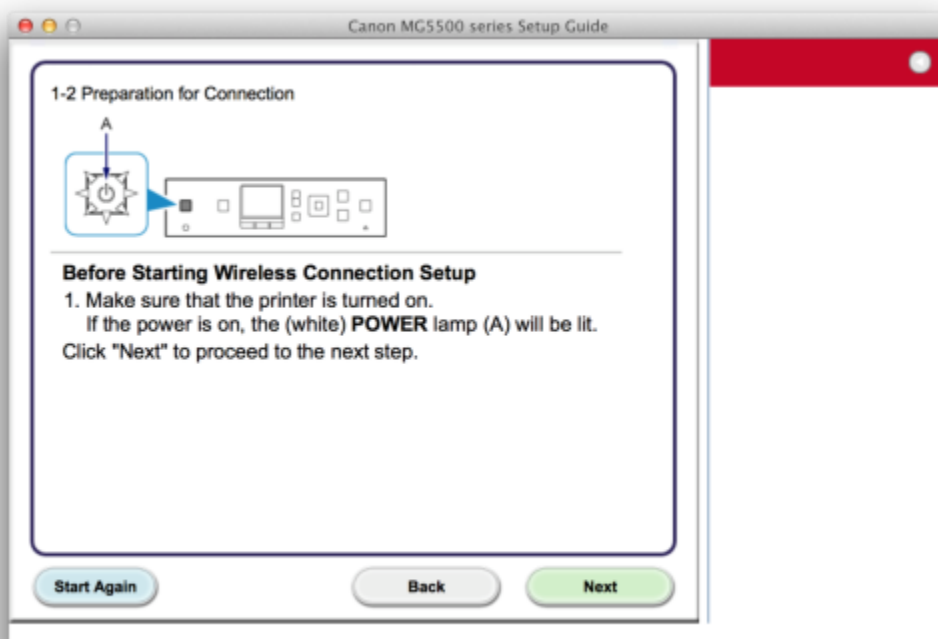
4. 按「Next」



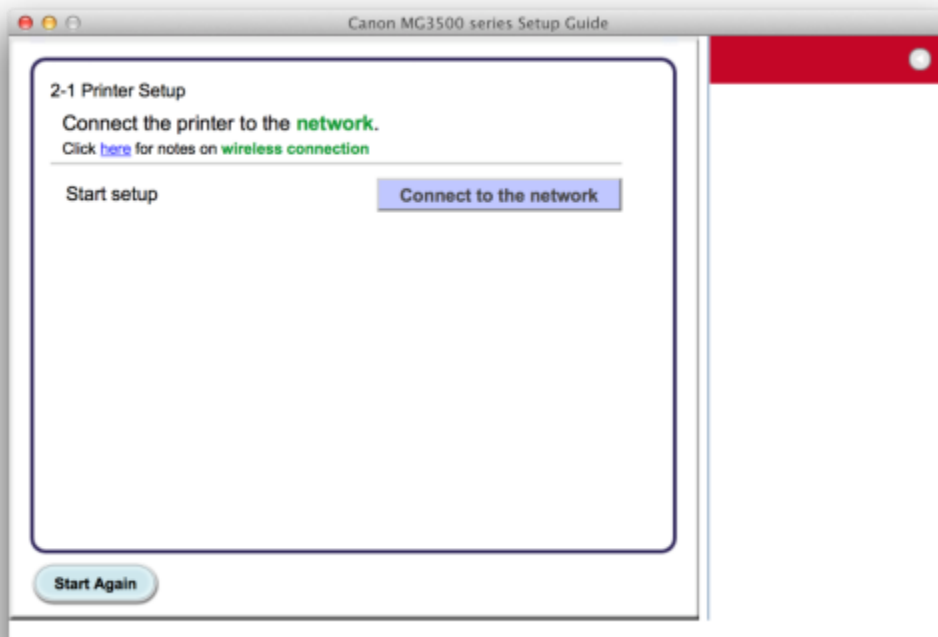
5. 按「Wireless Connection」



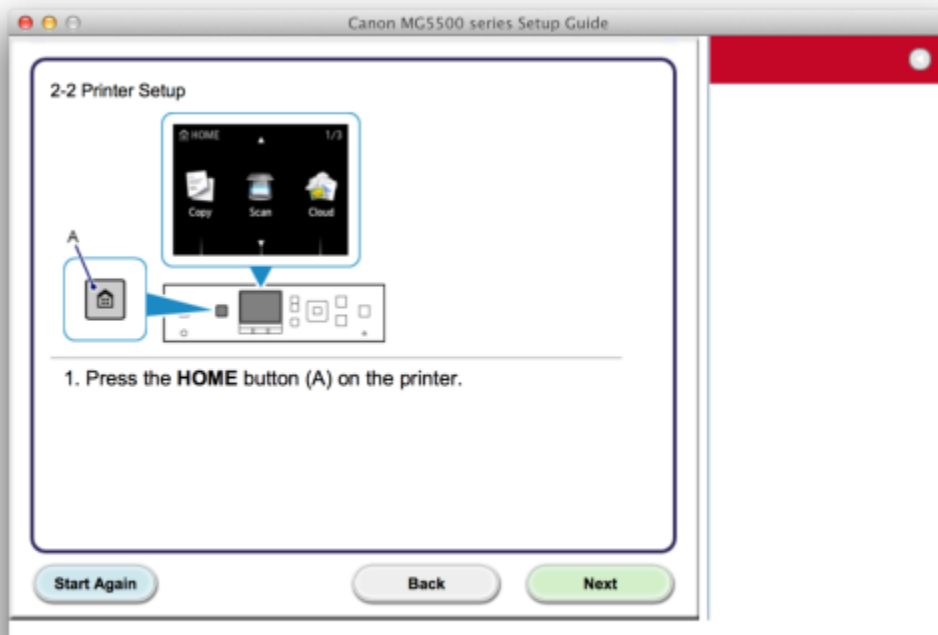
6. 按「Next」



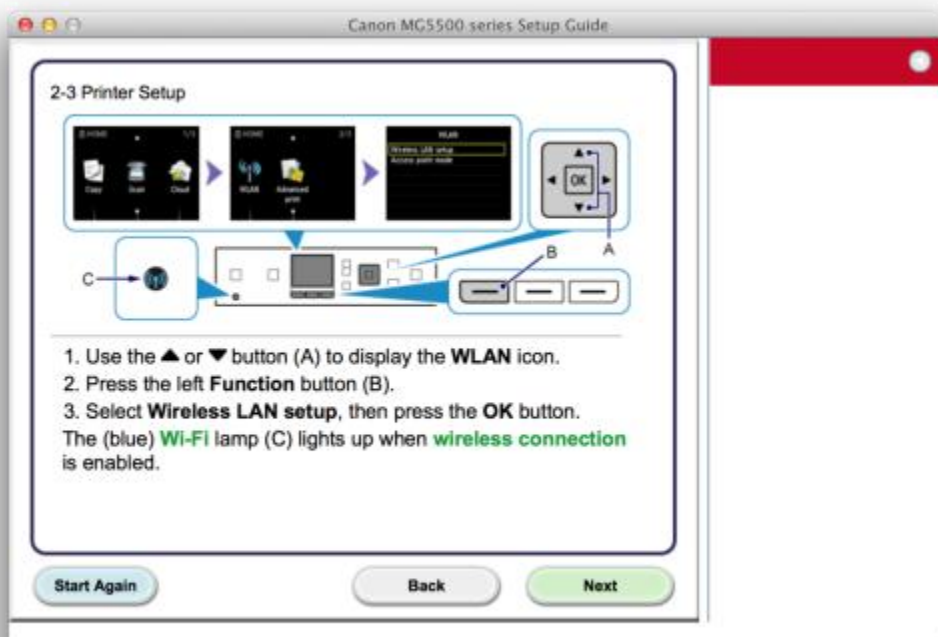
7. 按「Connect to the network」



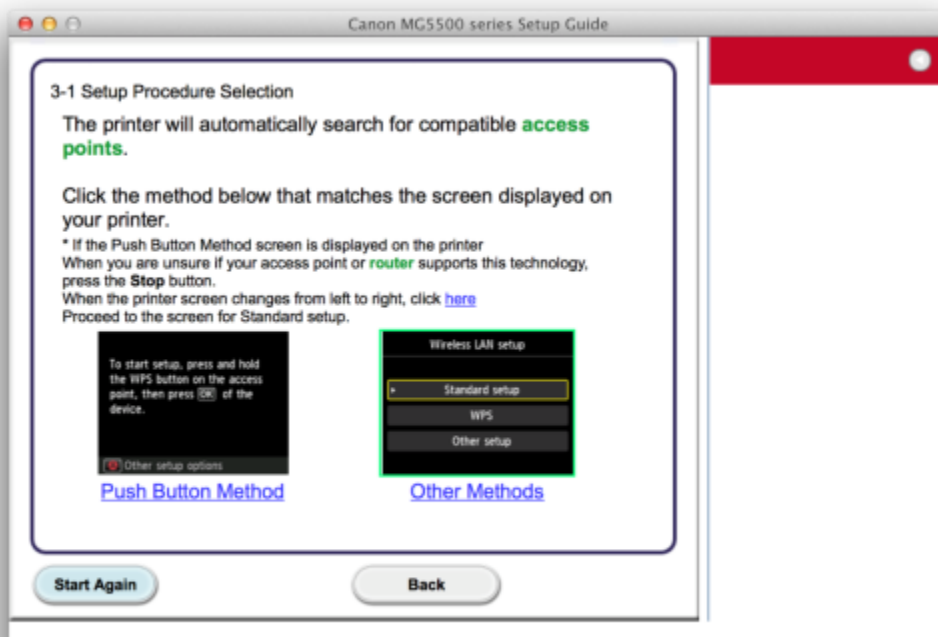
8. 按「Next」



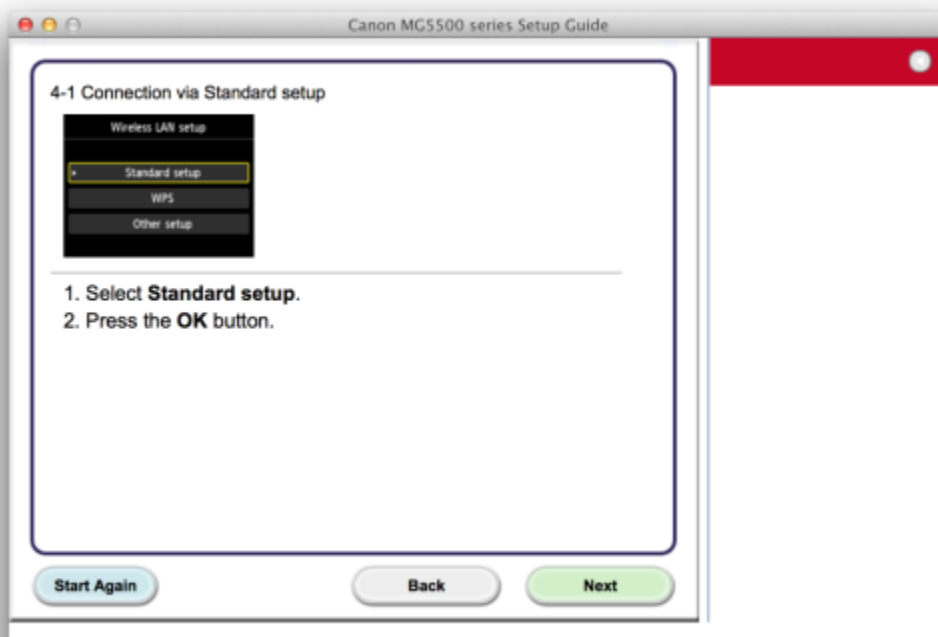
9. 按「Next」



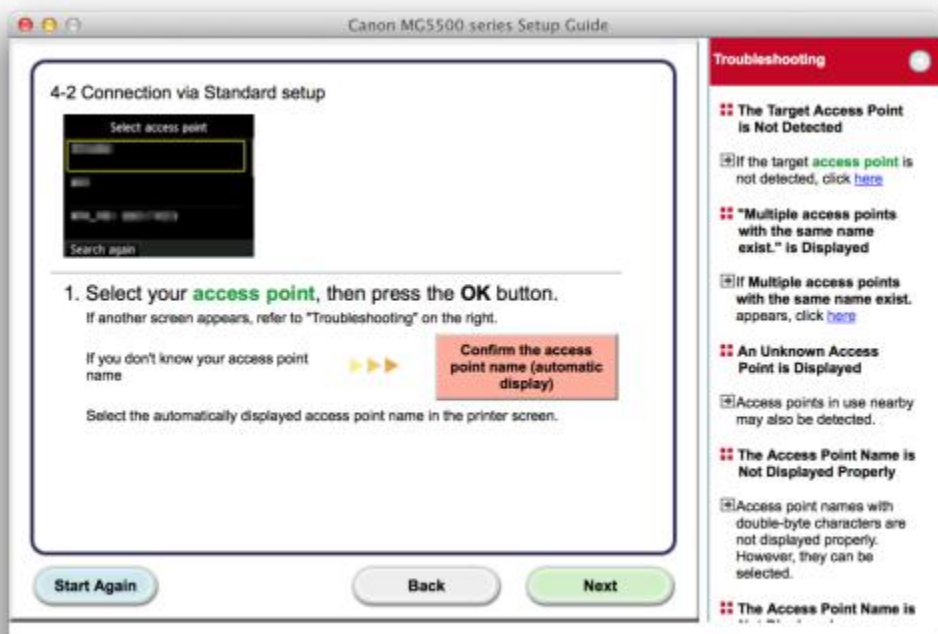
10. 按「Other Methods」



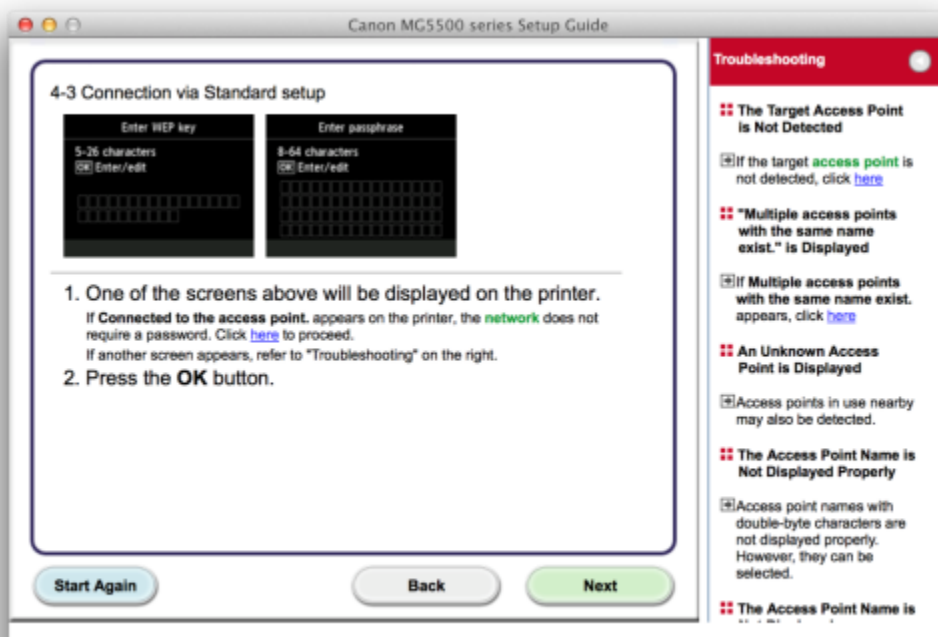
11. 按「Next」



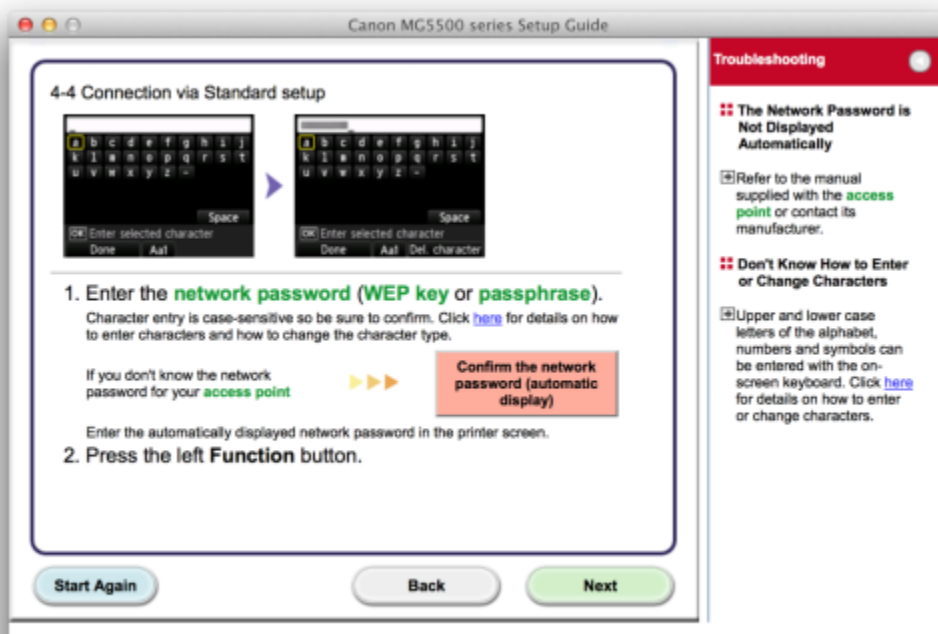
12. 按「Next」



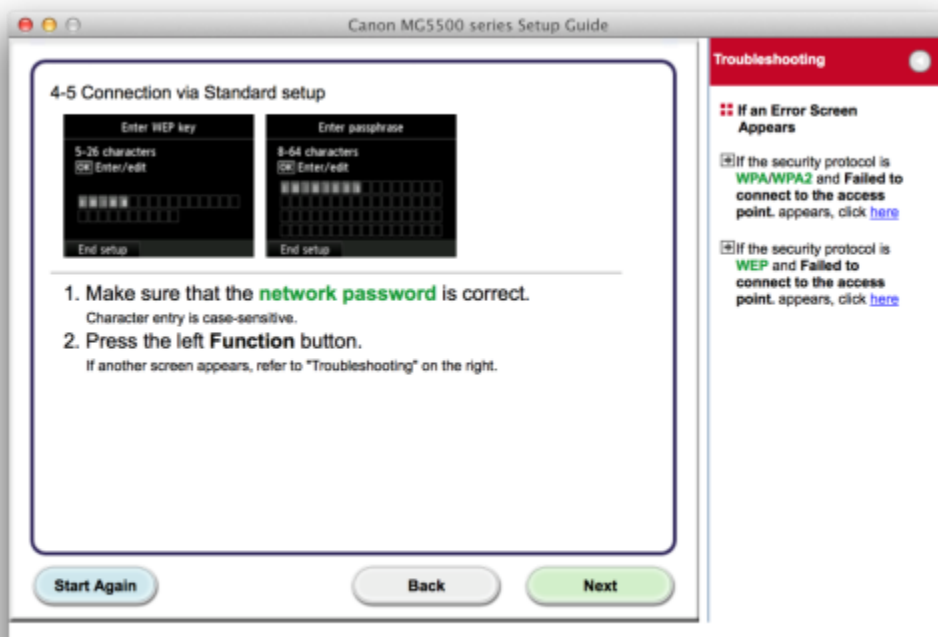
13. 按「Next」



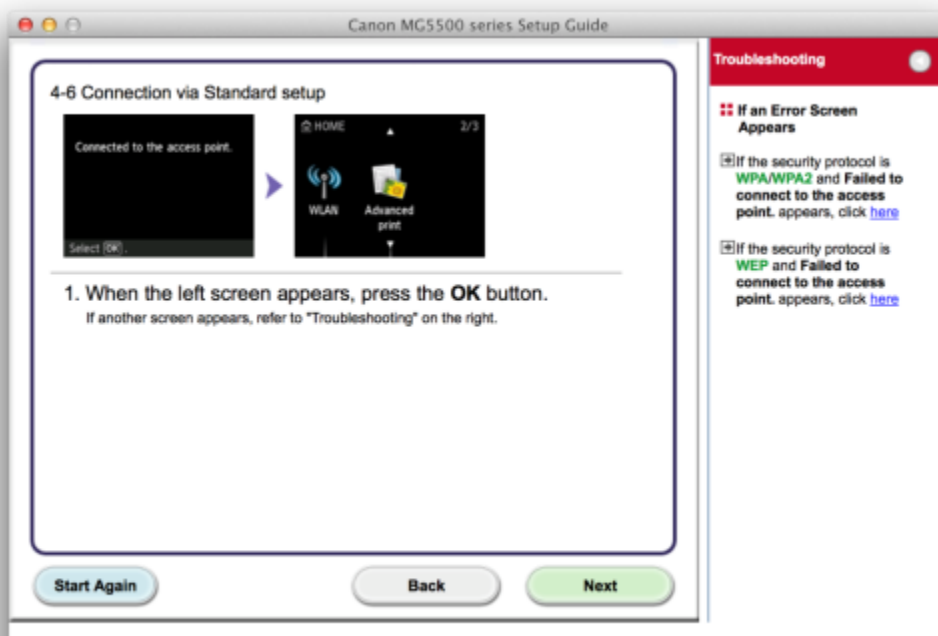
14. 按「Next」



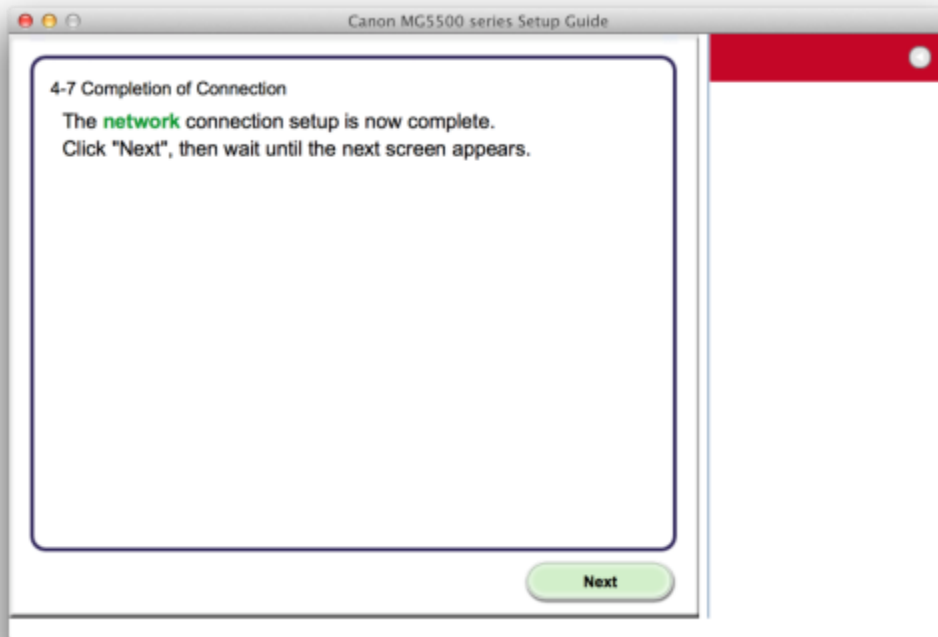
15. 按「Next」



16. 按「Next」



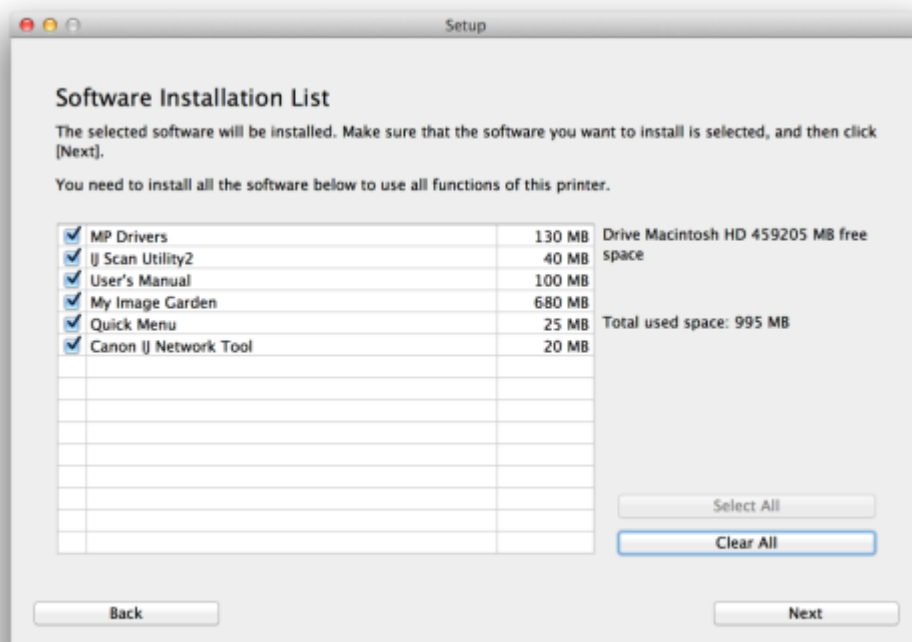
17. 按「Next」



18. 選擇居住地按「Next」



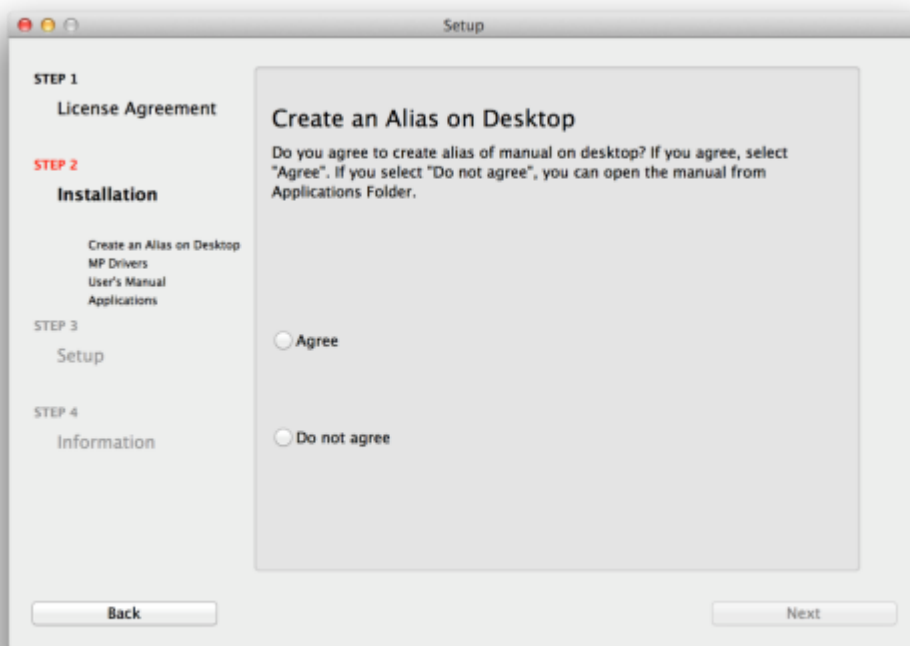
19. 選擇所需軟件



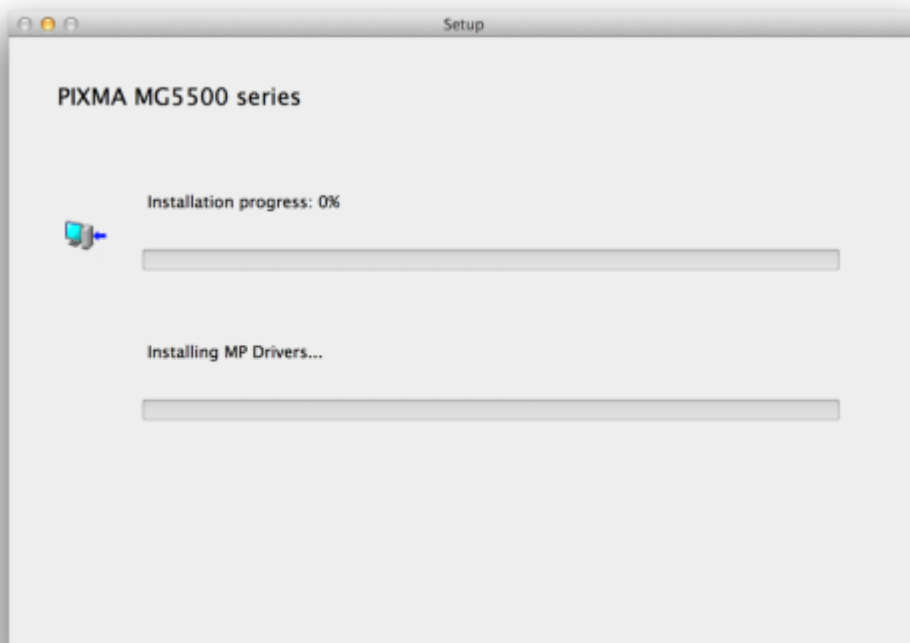
20. 按「Yes」



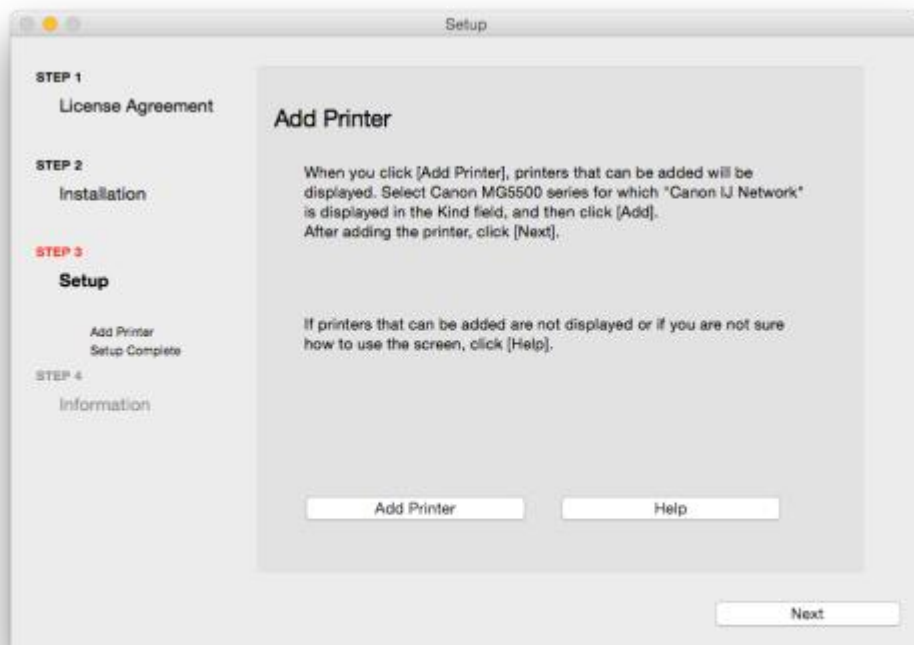
21. 可自訂是否在桌面放置說明書



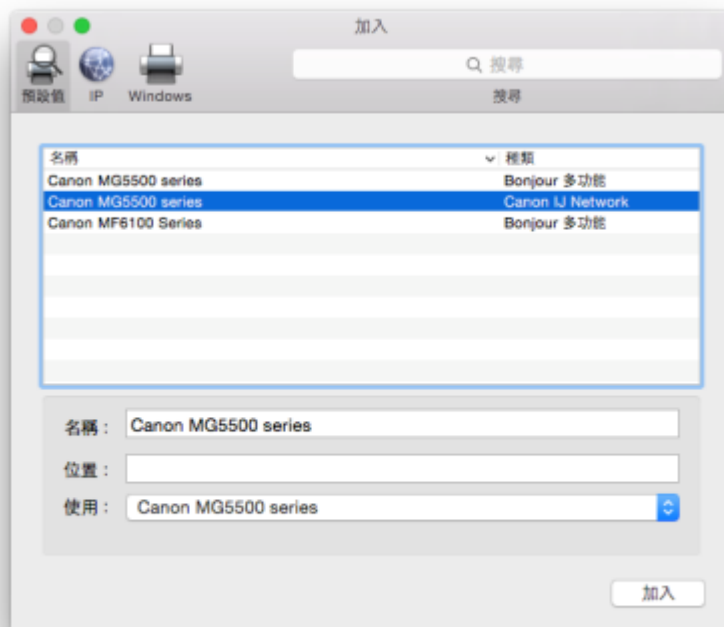
22. 等待安裝完成



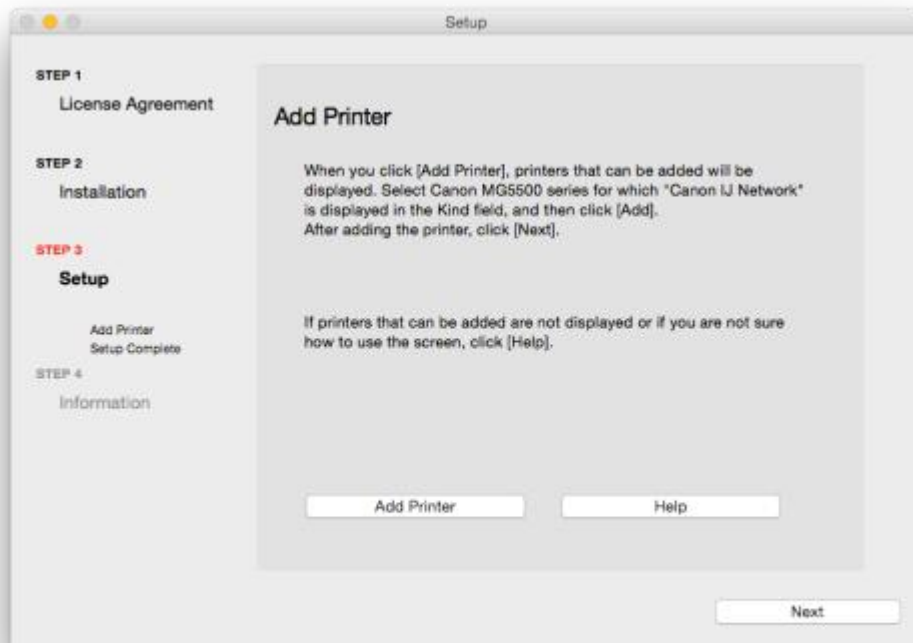
23. 選擇「Add Printer」



24. 在新增印表機畫面選擇「Kind」為「Canon IJ Network」印表機，確定「Use」為「Canon MG5500 series」



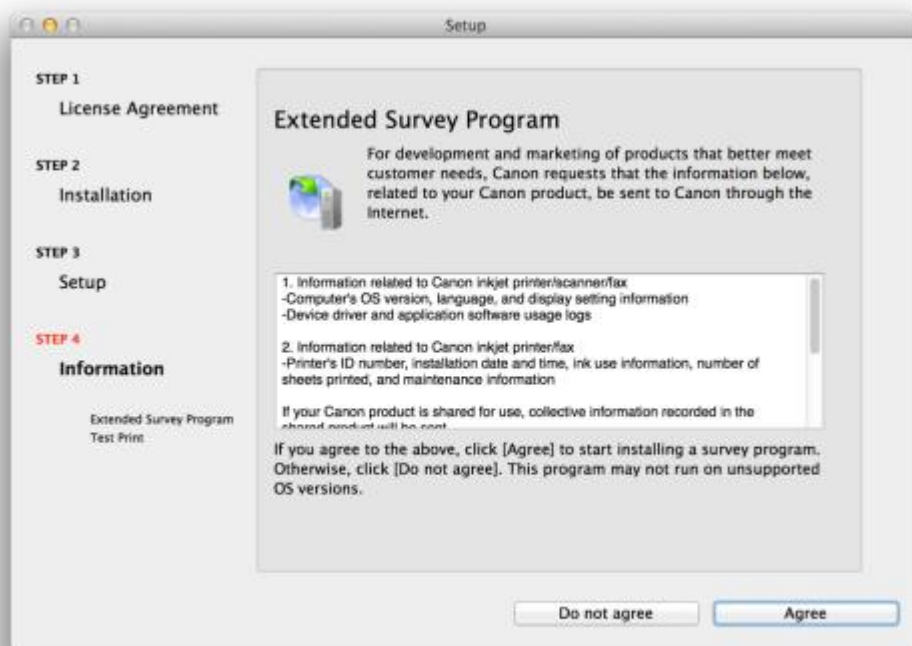
25. 加入打印機後回到此畫面按「Next」



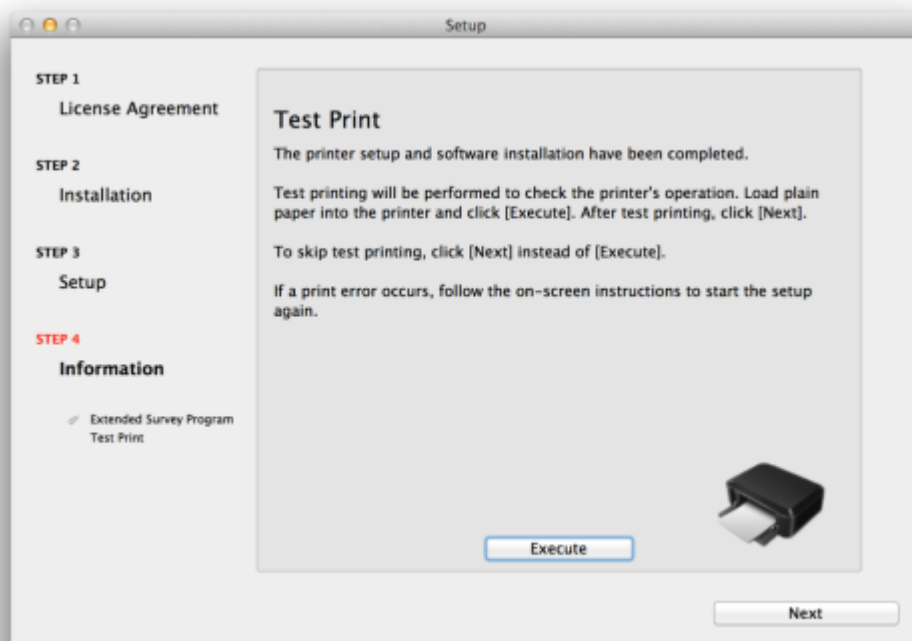
26. 按「Next」



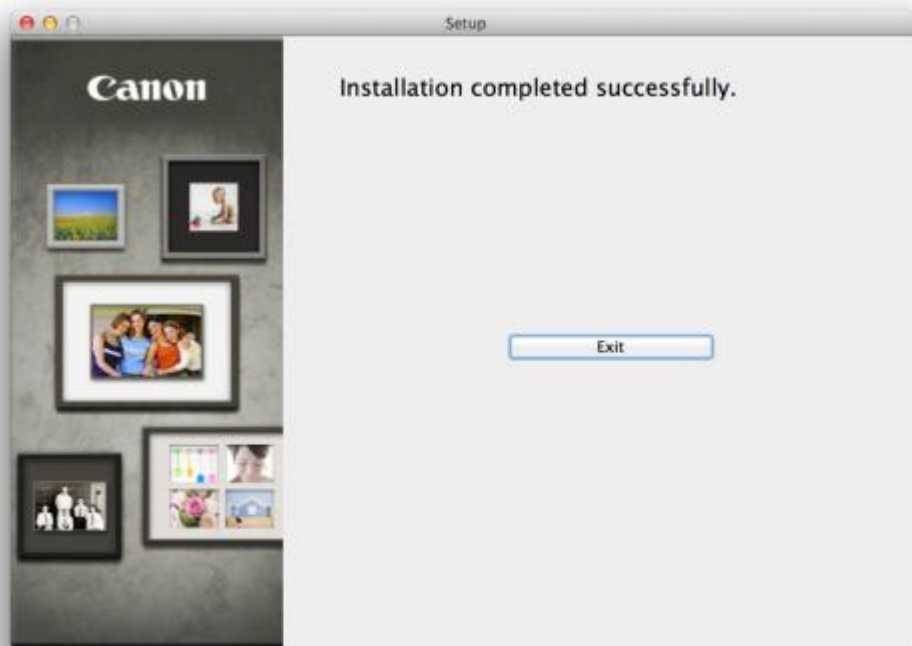
27. 可自訂是否同意安裝調查程式



28. 建議按「Execute」執行列印測試頁，完成後按「Next」



29. 安裝完成



-完-