

MG5670 在 MAC OS X 透過無線 LAN 連線連接印表機之驅動程式步驟

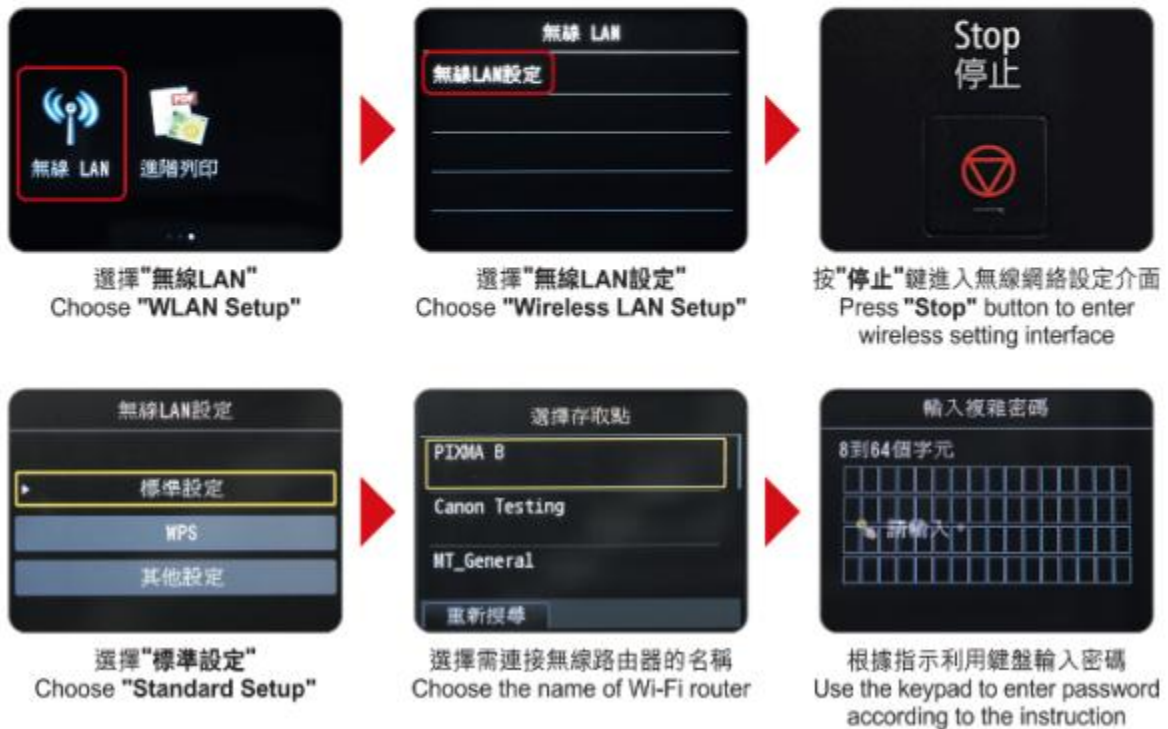
請先將打印機連接到路由器，詳細可參考以下步驟：

無線網絡設定速覽

Wi-Fi Setup - Quick Guide

PIXMA MG5670

Step 1) 連接打印機至無線網絡路由器 Connect printer to Wi-Fi router



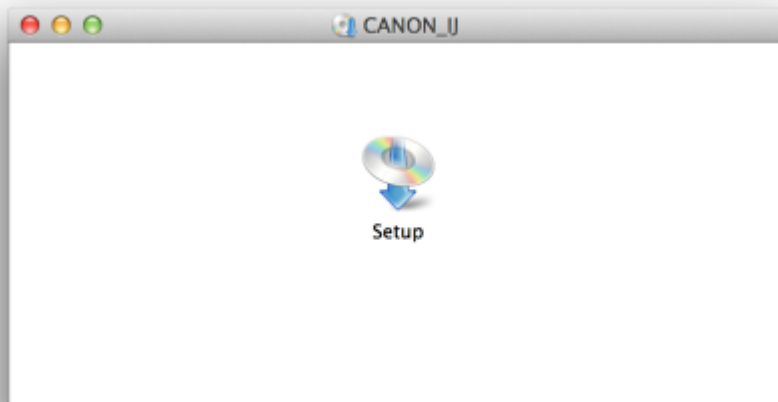
完成後點擊以下連結下載有關之驅動程式
https://hk.canon/zh_HK/support/0100605601/3

下載及安裝步驟

1. 按一下「立即下載」。下載完成後開啟該檔案安裝



2. 按「Setup」



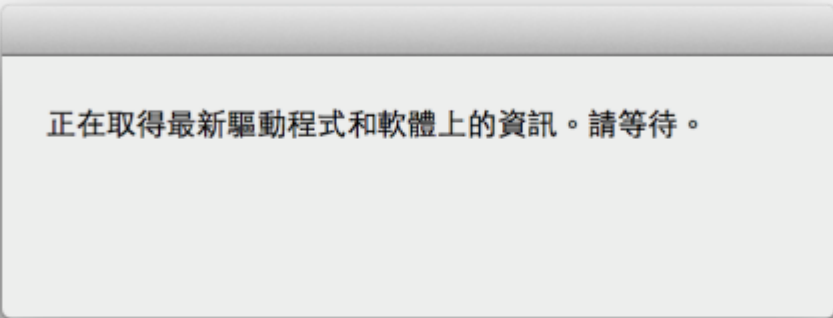
3. 按「下一步」




4. 按「下一步」



5. 出現以下畫面時請稍待，及確定電腦已接通互聯網



正在取得最新驅動程式和軟體上的資訊。請等待。



正在搜尋網路上的印表機。

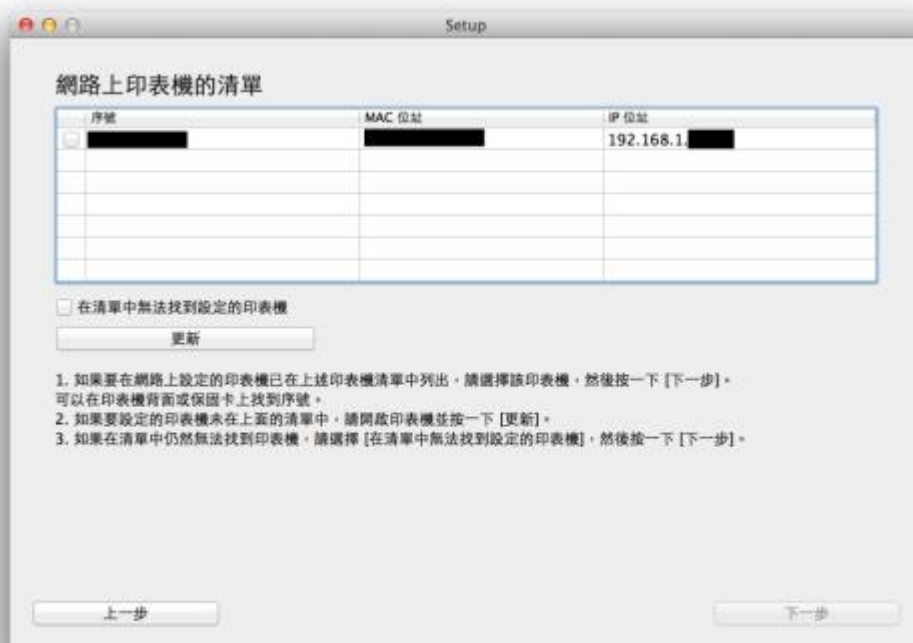
6. 選擇接駁方式，請選擇「無線 LAN 連接」



7. 選擇「存取點連接 (推薦)」



8. 選擇已偵測到的印表機，按「下一步」



9. 選擇居住地，按「下一步」



10. 選擇所需軟件



11. 選擇「是」



12. 可自訂是否在桌面放置說明書



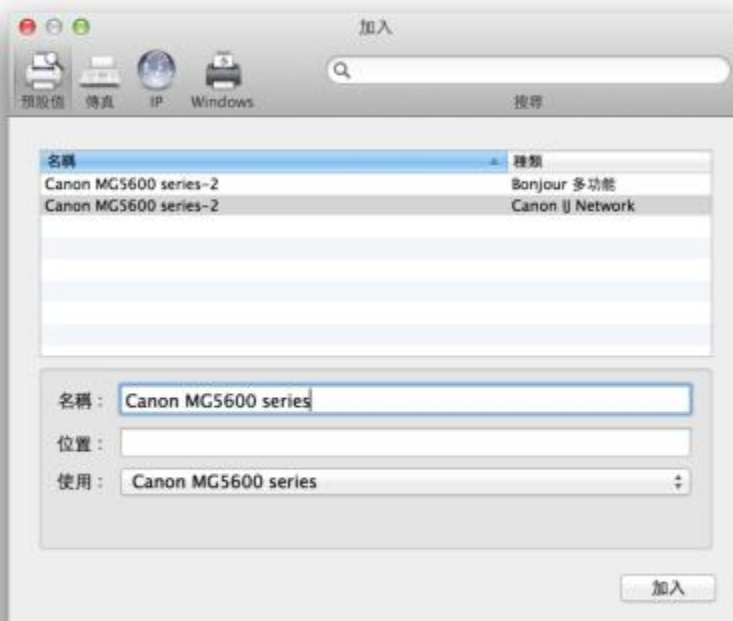
13. 等待安裝完成



14. 按新增印表機



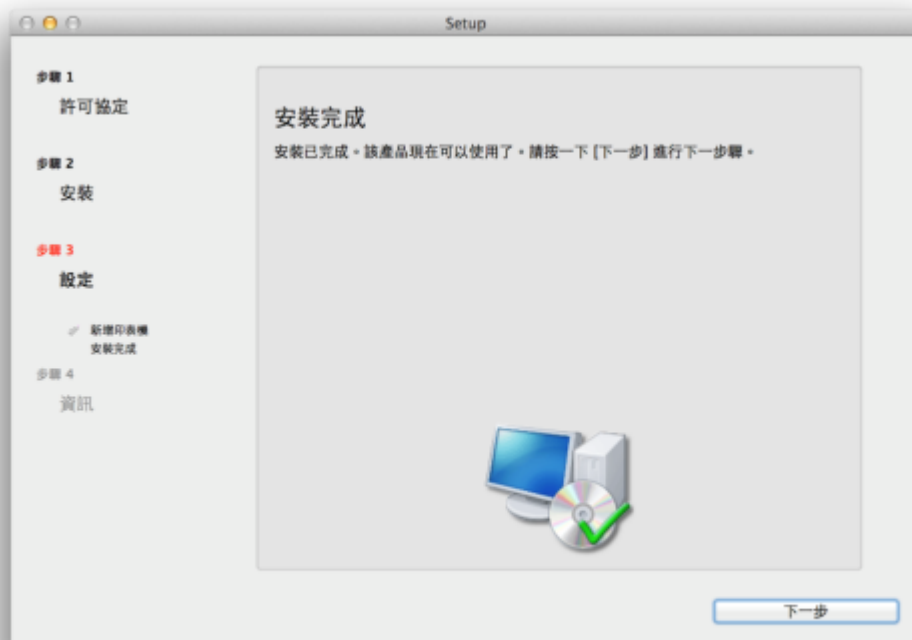
15. 選擇打印機「種類」為「Canon IJ Network」，「使用」為「Canon MG5600 series」



16. 加入打印機後回到此畫面按「下一步」



17. 安裝完成，按「下一步」



18. 可自訂是否同意安裝調查程式



19. 建議按「執行」列印測試頁，完成後按「下一步」



20. 安裝完成



-完-