

## 在Windows以Wi-Fi連接安裝TS3170驅動程式步驟 (以Win 10作示範) TS3170 printer driver Installation Guide for Windows via Wi-Fi (Win 10 as example)

\*請確保電腦已連接互聯網

\*Please make sure computer already connected to the internet

點擊以下連結下載有關之驅動程式:

[http://ugp01.c-ij.com/ij/webmanual/WebPortal/PTL/ptl-setup.html?  
lang=tc&type=setup&area=hk&model=ts31&os=w](http://ugp01.c-ij.com/ij/webmanual/WebPortal/PTL/ptl-setup.html?lang=tc&type=setup&area=hk&model=ts31&os=w)

Click below link to download printer driver:

[http://ugp01.c-ij.com/ij/webmanual/WebPortal/PTL/ptl-setup.html?  
lang=en&type=setup&area=hk&model=ts31&os=w](http://ugp01.c-ij.com/ij/webmanual/WebPortal/PTL/ptl-setup.html?lang=en&type=setup&area=hk&model=ts31&os=w)

下載及安裝步驟

1. 按一下“下載”，下載完成後開啟該檔案安裝  
Click “Download”, and open the file after download completed
2. 按“開始設定”  
Click “Start Setup”



### 開始設定

開始進行必要的設定，以便從電腦使用本機。  
請參見螢幕上的說明。

開始設定

本軟體可以讓您從電腦使用本機。

實用軟體

安裝可以讓您更加方便地使用本機的軟體。

線上手冊

可以在線上查閱手冊。

語言

結束

3. 選擇“亞洲”、“香港特別行政區”，按“下一步”  
Select “Asia”, “Hong Kong SAR China”, and click “Next”

選擇國家或地區  
選擇居住地。

亞洲

選擇您居住的國家或地區。如果您居住的國家或地區未在下表中列出，請選擇 [其他]。

中國  
中國香港特別行政區  
印度  
印度尼西亞  
日本  
韓國  
馬來西亞  
菲律賓  
新加坡  
台灣  
泰國  
澳門

上一步 下一步

4. 按“是”  
Click “Yes”

許可協定  
請在安裝 Canon 產品前，仔細閱讀下面許可協定。

終端使用者授權合約

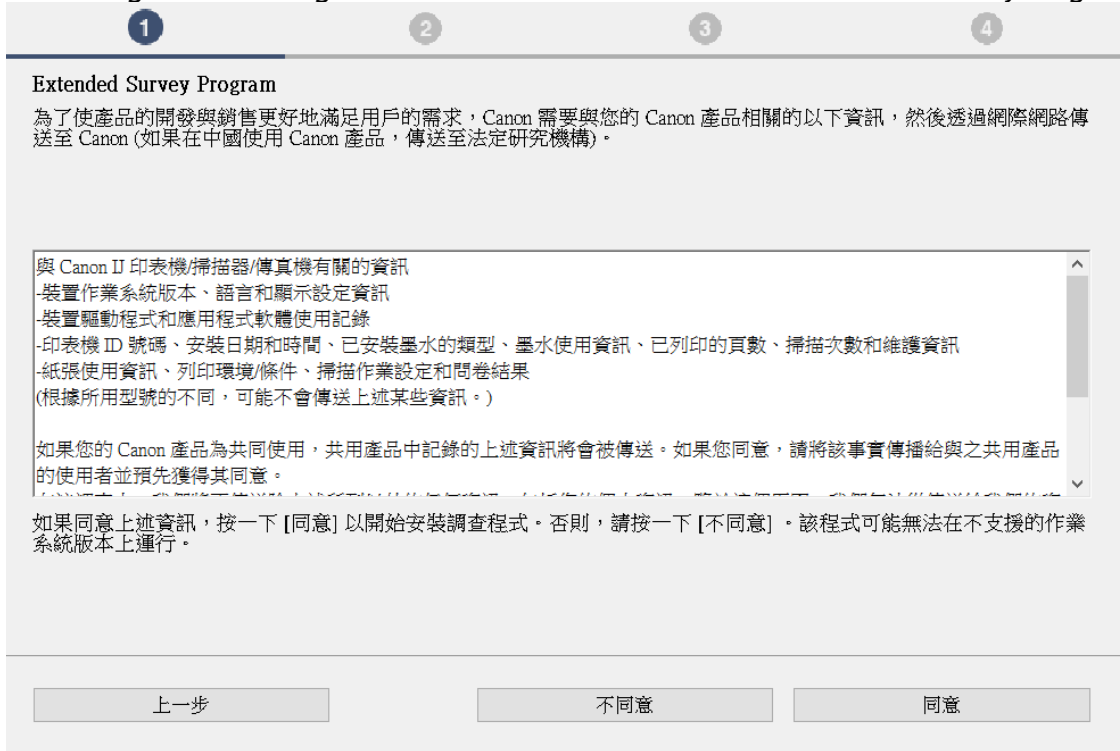
注意：在安裝本官方授權軟體前，請您閱讀本文件。

本使用授權合約是您(個人或實體)與 Canon Inc. 之間的授權合約(簡稱「合約」)，是關於(i)隨同本合約提供給您的軟體程式、相關的電子或線上手冊及其更新(統稱「軟體」)，(ii)軟體或 Canon 噴墨印表機(簡稱「印表機」)的其他資料或印表機的韌體更新(簡稱「資料更新」)，及(iii)隨同本合約提供或使用該軟體及其更新線上提供用於列印的數位格式之文字、影像、圖示和其他視覺表示(本軟體除外)(簡稱「內容資料」)的合約。以後提及的軟體和內容資料各自簡稱「官方授權軟體」。Canon 公司位於 30-2 Shimomaruko 3-chome、Ohta-ku、Tokyo 146-8501、Japan(簡稱「Canon」)。

如果接受該協定，按一下 [是]。如果選擇 [否]，則取消軟體安裝。

上一步 否 是

5. 可選擇是否同意作傳送資訊至Canon Extended Survey Program  
Select “Agree” or “Disagree” to send information to Canon Extended Survey Program



**Extended Survey Program**

為了使產品的開發與銷售更好地滿足用戶的需求，Canon 需要與您的 Canon 產品相關的以下資訊，然後透過網際網路傳送至 Canon (如果在中國使用 Canon 產品，傳送至法定研究機構)。

與 Canon IJ 印表機/掃描器/傳真機有關的資訊

- 裝置作業系統版本、語言和顯示設定資訊
- 裝置驅動程式和應用程式軟體使用記錄
- 印表機 ID 號碼、安裝日期和時間、已安裝墨水的類型、墨水使用資訊、已列印的頁數、掃描次數和維護資訊
- 紙張使用資訊、列印環境/條件、掃描作業設定和問卷結果

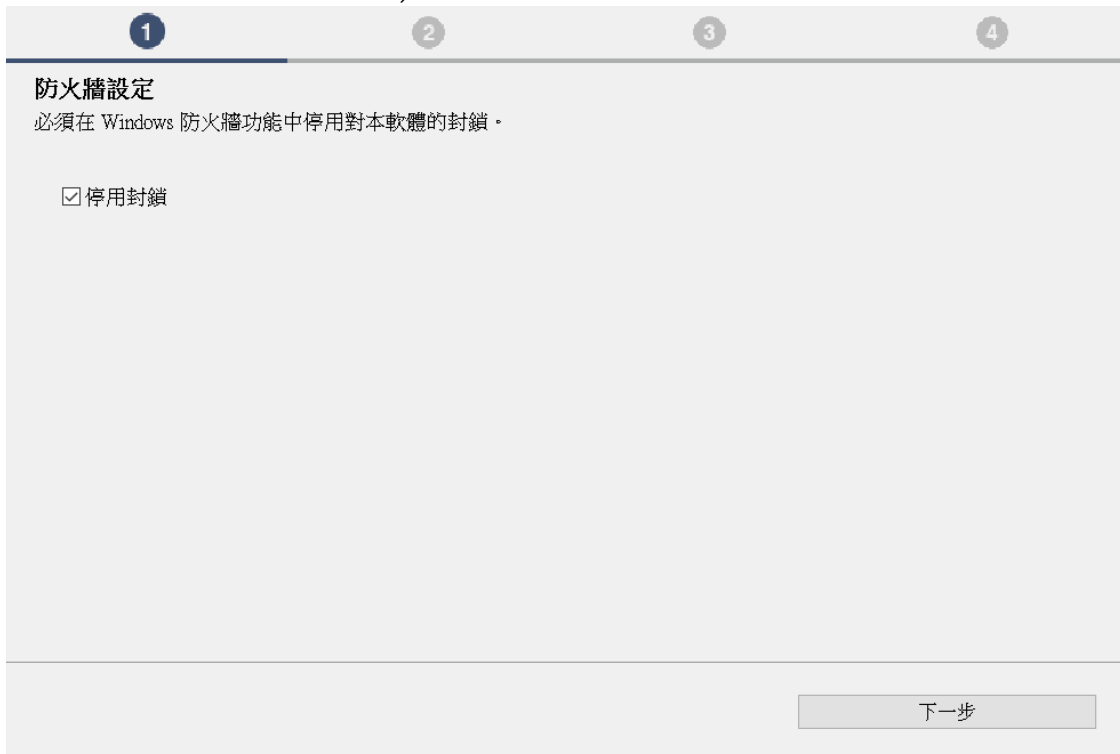
(根據所用型號的不同，可能不會傳送上述某些資訊。)

如果您的 Canon 產品為共同使用，共用產品中記錄的上述資訊將會被傳送。如果您同意，請將該事實傳播給與之共用產品的使用者並預先獲得其同意。

如果同意上述資訊，按一下 [同意] 以開始安裝調查程式。否則，請按一下 [不同意]。該程式可能無法在不支援的作業系統版本上運行。

上一步      不同意      同意

6. 勾選“停用封鎖”，按“下一步”  
Select “Deactivate the block”, and click “Next”



**防火牆設定**

必須在 Windows 防火牆功能中停用對本軟體的封鎖。

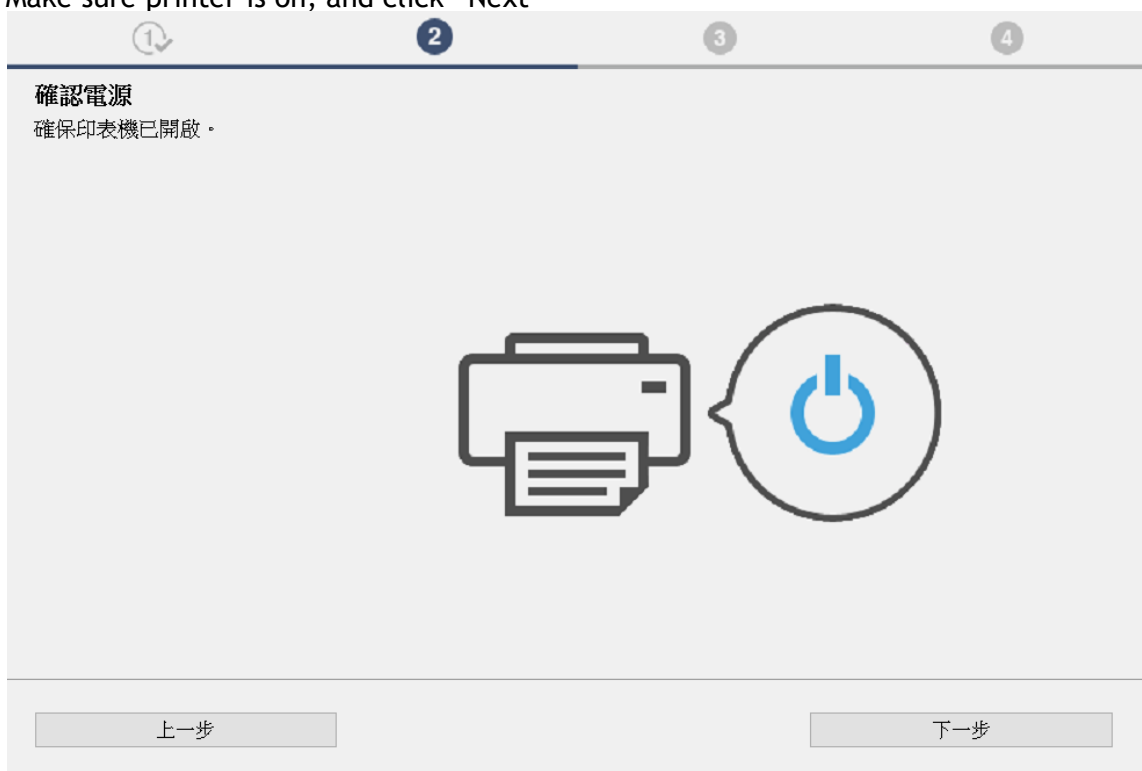
停用封鎖

下一步

7. 選擇“無線LAN連接”，按“下一步”  
Select “Wireless LAN Connection”, and click “Next”



8. 確定印表機已開啟，然後按“下一步”  
Make sure printer is on, and click “Next”



9. 如清單上有印表機，剔選印表機後按“下一步”，然後跳至[步驟18](#)。如清單上沒有印表機，則繼續下一步驟

If printer is on the list, select the printer, click “Next”, and then jump to [step 18](#). Otherwise, go to next step

Canon TS3100 series

1 2 3 4

### 選擇印表機

從清單中選擇  
可以在保固卡和印表機上找到序號。

IPv4 裝置 IPv6 裝置

產品名稱	序號(最後 5 位數)	IP 位址	MAC 位址
<input checked="" type="checkbox"/> TS3100 series	****00170	192.168.0.184	F4A99726D7B

< >

序號位置 更新

指定 IP 位址並執行搜尋

根據指南設定網路連接  
如果清單中未顯示印表機，或如果無法透過指定 IP 位址找到印表機，請選擇該選項。

返回初始介面 下一步

10. 確認已點選“根據指南設定網路連接”，然後按“下一步”

Make sure “Set up the network connection according to the guide” is selected, and click “Next”

1 2 3 4

### 選擇印表機

從清單中選擇  
可以在保固卡和印表機上找到序號。

IPv4 裝置 IPv6 裝置

產品名稱	序號(最後 5 位數)	IP 位址	MAC 位址

< >

序號位置 更新

指定 IP 位址並執行搜尋

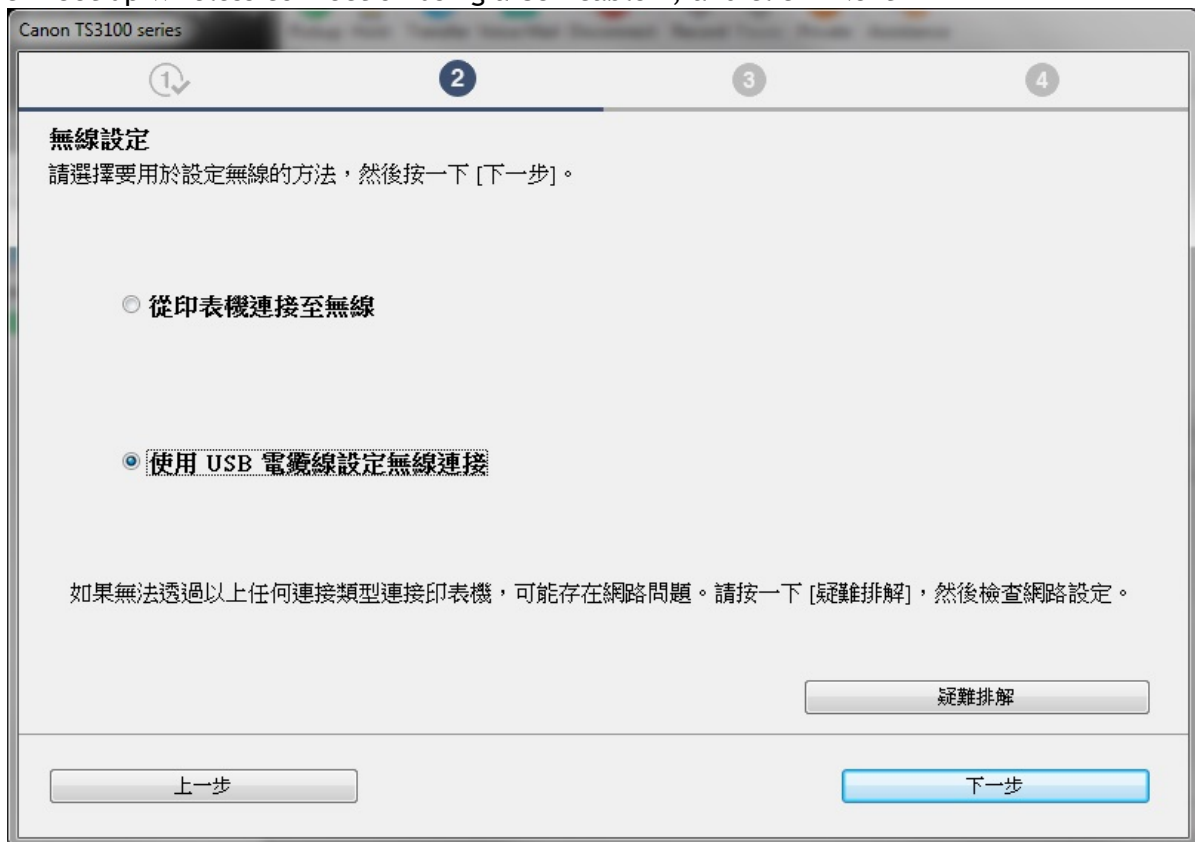
根據指南設定網路連接  
如果清單中未顯示印表機，或如果無法透過指定 IP 位址找到印表機，請選擇該選項。

返回初始介面 下一步

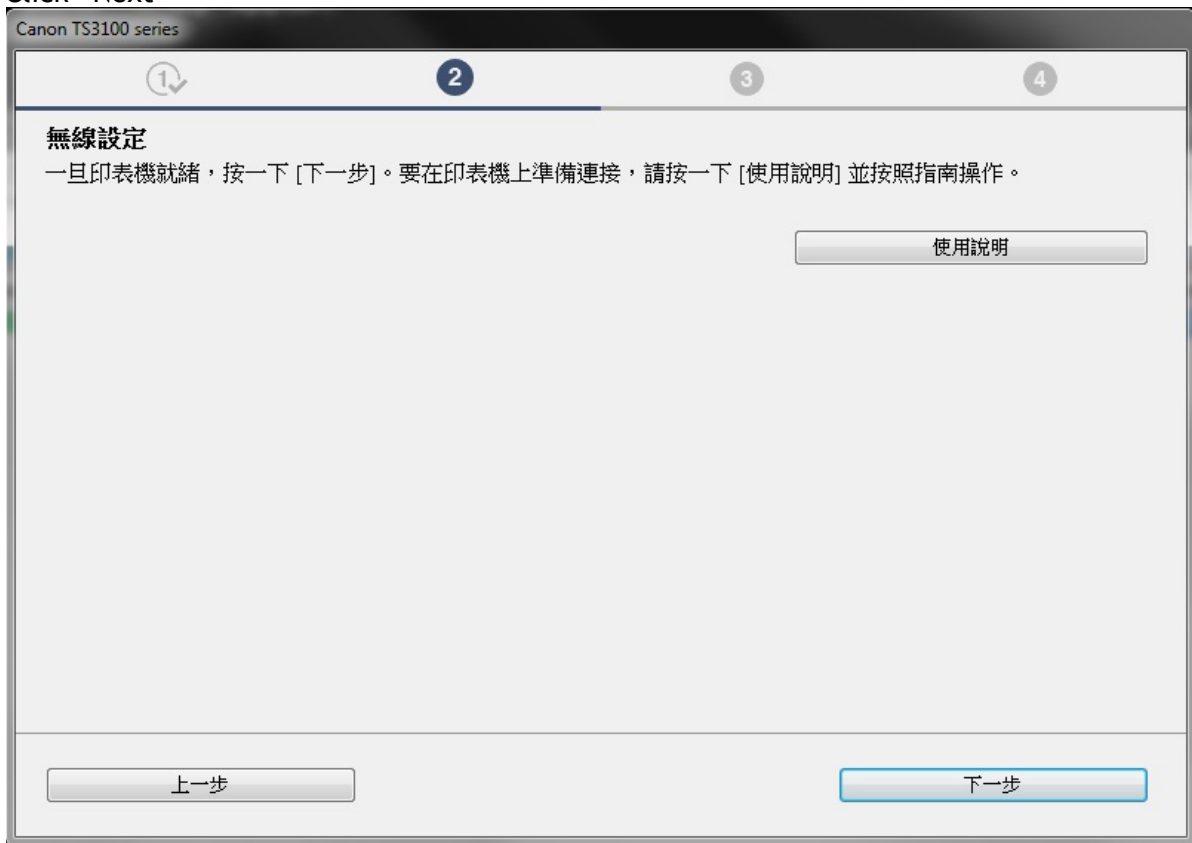
- a. 然後按“替代方法”  
Click “Alternative Methods”



11. 按“使用USB電纜線設定無線設定”，然後按“下一步”  
Click “Set up wireless connection using a USB cable”, and click “Next”



12. 按“下一步”  
Click “Next”

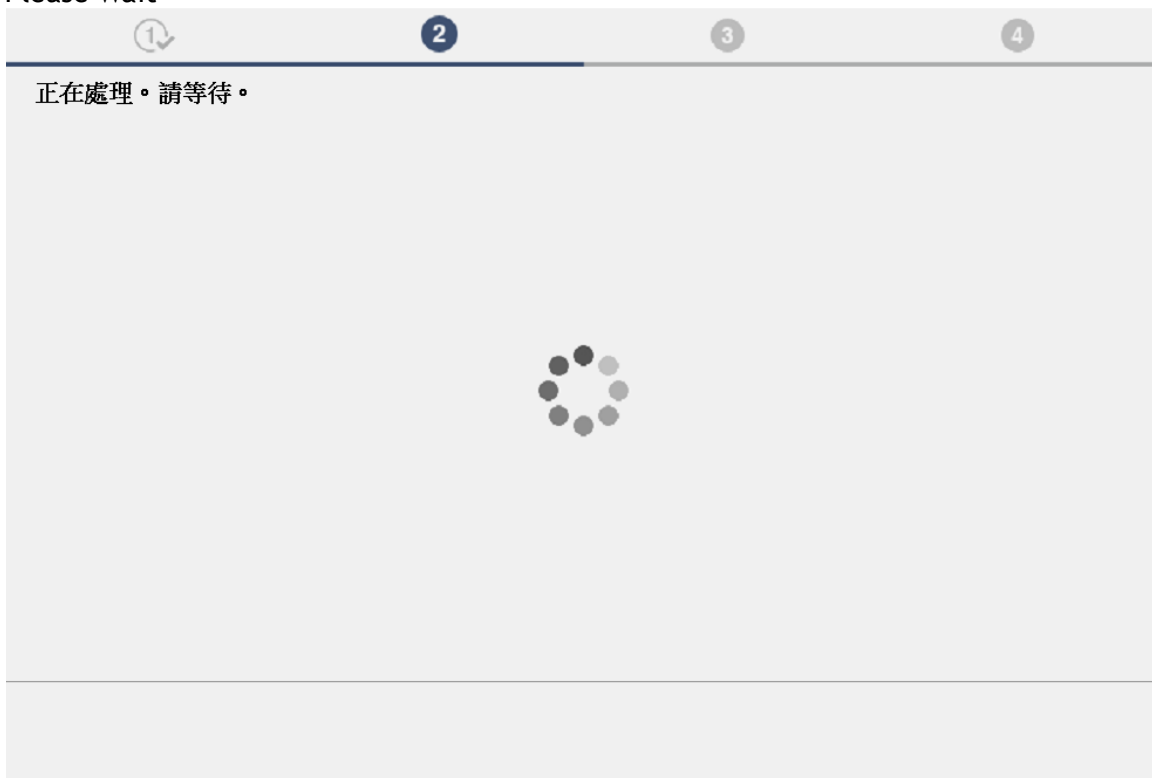


13. 將印表機以USB線連接電腦，並確保印表機電源已開啟  
Connect printer and computer with USB cable, and make sure the printer is on



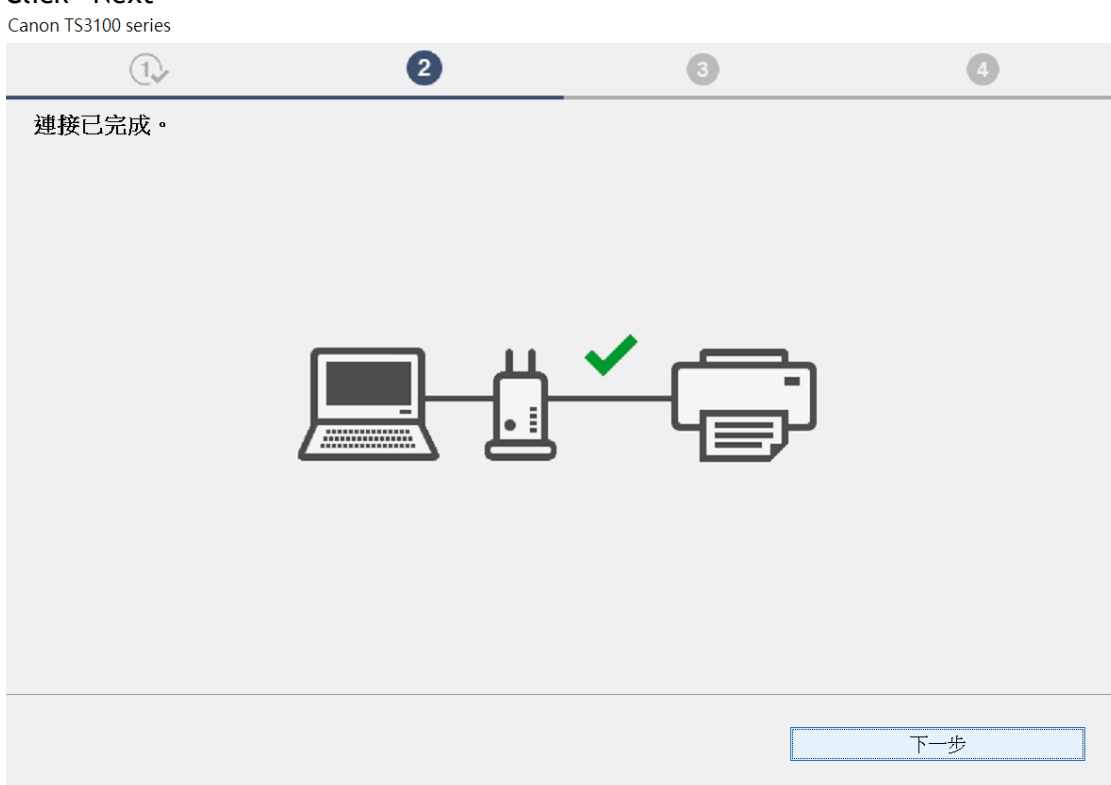
14. 請等待

Please Wait



15. 按“下一步”  
Click “Next”

Canon TS3100 series





16. 如果USB電纜線連接到印表機，拔除電纜線，然後按“下一步”

If the USB cable is connected to the printer, disconnect it, and then click “Next”



17. 請等待安裝精靈完成印表機驅動程式安裝

Please wait for setup wizard to accomplish the printer driver installation



18. 按“執行”進行列印頭校準，然後按“下一步”或直接按“下一步”跳過此步驟  
Click “Execute” for Print Head Alignment, then click “Next” or click “Next” directly to skip this step



19. 按“執行”列印測試頁，然後按“下一步”或直接按“下一步”跳過此步驟  
Click “Execute” for printing a test page, then click “Next” or click “Next” directly to skip this step



20. 驅動程式安裝完成，建議勾選“設定為預設印表機”，按“下一步”

Driver installation is completed. We recommend you to select “Set as default printer”, and click “Next”



21. 勾選所需軟件，按“下一步”

Select needed software, and click “Next”



22. 按“下一步”  
Click “Next”



23. 安裝成功，然後按“結束”  
Installation is completed, then click “Finish”



-完-  
-End-