


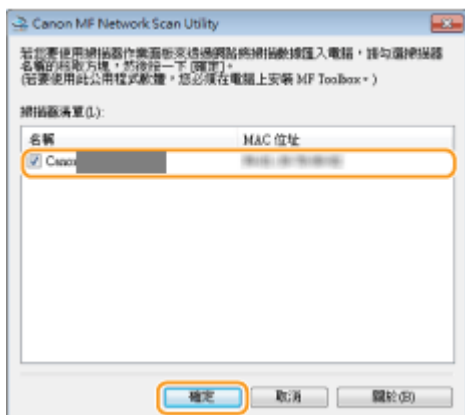
## MF8280cw使用MF Toolbox 4.9掃描功能步驟

(如非使用網絡接駁，可跳過1, 2步驟)

1. 按一下工作列中的



2. 勾選本機的核取方塊，然後按一下 [確定]。



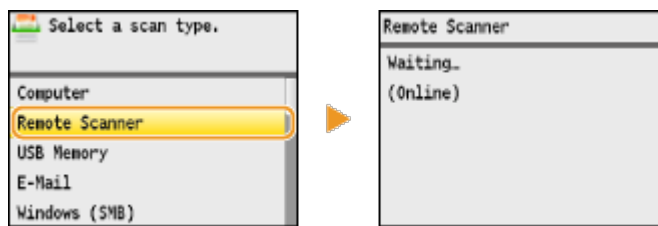
3. 放置文件(如使用自動送稿器，文字向上 / 如使用平面玻璃，文字向下)



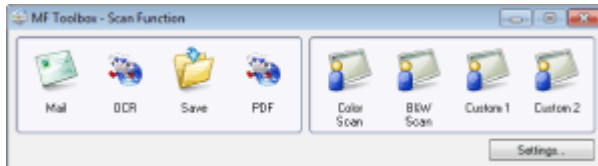
4. 按<掃描> (Scan)



5. 點選<遠端掃描器> (Remote Scanner) 按[OK]，畫面會出現字句<正在等待> (Waiting)



6. 開啟Canon MF Toolbox 4.9，選擇所需掃描工作



7. 按<Start>開始掃描

